

みんなの TioTio スゴイの出現。

うれしい TioTio 3大機能で、どんなワークシーンも清潔&快適!

小粋なダイヤのエンボス柄に配色テープで爽やかさ倍増!



ジップアップ
カラーアクセントのある特
元は、ジップアップタイプ。
大きく開いて脱ぎ着しや
すい仕様です。



サイド配色テープ
脇下から腰にかけて、
ジッパー部分と同配色
のラインテープを配し、
すっきりスマート見えを
かなえます。



**エンボス加工
トリコット**
トレンド感のあるダイヤ
のエンボス(凹凸)柄を
全面に、TioTio加工も
ほどこしたトリコット。
伸縮性にすぐれている
のでストレスフリーの着
心地です。

※長期間の着用やハードな洗濯によっては、
エンボス柄が見えにくくなる場合がございます。



BACK STYLE

[65334]
ORANGE

[65344]
ORANGE



[65338]
WHITE

[65348]
WHITE



[65332]
TURQUOISE

[65342]
TURQUOISE



[65335]
YELLOW
GREEN

[65345]
YELLOW
GREEN

消臭・抗菌・防汚

半袖ポロシャツ ユニセックス ¥6,200 (税込み価格 ¥6,510)

65332:ターコイズ / 65334:オレンジ / 65335:イエローグリーン
65338:ホワイト

TioTio清潔加工

●素材:ポリエステル85%・綿15%

サイズ	SS	S	M	L	LL
チェスト	86	92	100	114	124
肩幅	36	38	40	48	53
着丈	63	63	68	71	77
袖丈	21	21	23.5	24.5	24.5

※SS、Sサイズはジャストフィットシルエットです→P01参照

長袖ポロシャツ ユニセックス ¥7,000 (税込み価格 ¥7,350)

65342:ターコイズ / 65344:オレンジ / 65345:イエローグリーン
65348:ホワイト

TioTio清潔加工

●素材:ポリエステル85%・綿15%

サイズ	SS	S	M	L	LL
チェスト	86	92	108	114	124
肩幅	36	38	46	48	53
着丈	63	63	68	71	77
袖丈	54	56	57	59	61

※SS、Sサイズはジャストフィットシルエットです→P01参照

みんなの **TioTio**
スゴイの出現。

汚れやすいホワイト部分も、洗えば元どおりの白さに!

マリン風の鮮やかボーダー × まぶしい白がインパクト大!

TioTio

11.130F

4718-0111



[65321]
NAVY



[65323]
RED



[65322]
SAXE

ポロシャツ ユニセックス ¥6,200 (税込み価格 ¥6,510)

65321:ネイビー / 65322:サックス / 65323:レッド
65326:ピンク

TioTio清潔加工

●素材:ポリエステル100%

サイズ	SS	S	M	L	LL
チェスト	80	92	100	114	124
肩幅	36	38	40	40	53
袖丈	63	63	68	71	77
裾丈	21	21	23.5	24.5	24.5

※SS、Sサイズはジャストフィットシルエットです→P01参照



[65326]
PINK



BACK STYLE

消臭 抗菌・防汚



配色切り替え+シルバーボタン
袖と前立てをホワイトの配色で切り替え、さわやか度アップ。クールなシルバーボタンを差しました。



配色使いの袖口
袖口をホワイトの配色で切り替えた、見ても丈あきさのデザイン。



サイドスリット
両サイド裾のスリットでつっぱりにくく、動きスムーズ。ボトムに裾を入れても、出してもOK。

みんなの **TioTio**
スゴイの出現。

ニオわない、汚れ落ち◎、清潔対応のボトムで差をつける!

カジュアルな表情の綿混コードレーンで魅力UP!

TioTio



[61222]
SAXE

BACK STYLE

[61220]
BLACK

[61223]
RED

[61227]
BEIGE

消臭・抗菌 **防汚**



総ゴムウエスト

ゆったり幅広いシルエットのウエストは総ゴム仕様で快適フィット。ベルト通しも付いています。



両サイドポケット

両脇にサイドラインに沿った大きめポケットが付いて、何かと便利。小物を入れてもシルエットがくずれません。



後ろポケット

ボタン留めのタブ付きポケットは、入れたモノが落ちにくいので安心。

総ゴムパンツ ユニセックス ¥6,500 (税込価格 ¥6,825)

61220:ブラック / 61222:サックス / 61223:レッド
61227:ベージュ

TioTio清潔加工

●素材:ポリエステル70%・綿30%

サイズ	S	M	L	LL	3L	
ウエスト	58~68	66~74	72~80	78~88	86~96	94~104
ヒップ	88	94	100	106	112	120
股下	76	78	83	83	83	85

Bottom

抗菌

消臭

24時間365日
効果が続く。

防汚

TioTio

スゴイの出現!

年中清潔・年中快適

みんなのTioTio®



Do you know "Tio Tio"?

爽やか&クリーンな着こなしと
イージーケアを約束する
話題の「TioTio」ウェアが総登場!

空気中の酸素や水分と反応して雑菌の増殖を抑え、
抗菌や消臭の効果を発揮する世界初の技術「TioTio」。
天然成分を原料に使用しているため敏感肌や
トラブル肌の方にも安心です。

そのうえ、ロッカーなどの暗い場所に置いておくだけでも、
24時間365日、効果がずっと続きます。

Tricot Emboss Polo
【トリコットエンボスポロ】

P006-007

半袖ポロシャツ ユニセックス ¥6,200 (税込価格 ¥6,510)

65332:ターコイズ / 65334:オレンジ / 65335:イエローグリーン
65338:ホワイト

TioTio清潔加工

●素材:ポリエステル85%・綿15%

サイズ	SS	S	M	L	LL
チェスト	86	92	106	114	124
肩幅	36	38	46	48	53
身丈	63	63	68	71	77
袖丈	21	21	23.5	24.5	24.5

※SS、Sサイズはジャストフィットシルエットです→P01参照



[65332]
TURQUOISE

[65334]
ORANGE

[65335]
YELLOW
GREEN

[65338]
WHITE

長袖ポロシャツ ユニセックス ¥7,000 (税込価格 ¥7,350)

65342:ターコイズ / 65344:オレンジ / 65345:イエローグリーン
65348:ホワイト

TioTio清潔加工

●素材:ポリエステル85%・綿15%

サイズ	SS	S	M	L	LL
チェスト	86	92	106	114	124
肩幅	36	38	46	48	53
身丈	63	63	68	71	77
袖丈	54	56	57	59	61

※SS、Sサイズはジャストフィットシルエットです→P01参照



[65342]
TURQUOISE

[65344]
ORANGE

[65345]
YELLOW
GREEN

[65348]
WHITE

Tricot Border Polo
【トリコットボーダーポロ】

P008-009

ポロシャツ ユニセックス ¥6,200 (税込価格 ¥6,510)

65321:ネイビー / 65322:サックス / 65323:レッド
65326:ピンク

TioTio清潔加工

●素材:ポリエステル100%

サイズ	SS	S	M	L	LL
チェスト	86	92	106	114	124
肩幅	36	38	46	48	53
身丈	63	63	68	71	77
袖丈	21	21	23.5	24.5	24.5

※SS、Sサイズはジャストフィットシルエットです→P01参照



[65321]
NAVY

[65322]
SAXE

[65323]
RED

[65326]
PINK

All Rubber Pants
【オールラバーパンツ】

P010-011

総ゴムパンツ ユニセックス ¥6,500 (税込価格 ¥6,825)

61220:ブラック / 61222:サックス / 61223:レッド
61227:ベージュ

TioTio清潔加工

●素材:ポリエステル70%・綿30%

サイズ	SS	S	M	L	LL	3L
ウエスト	58~68	65~74	72~80	78~86	86~96	94~104
ヒップ	88	94	100	106	112	120
股下	78	76	83	83	83	86



[61222]
SAXE

[61220]
BLACK

[61223]
RED

[61227]
BEIGE



ボタン&比翼仕立て
 ダメージの激しい工業洗濯に耐えられる丈夫なボタンを使用。仕事中にひっかからないよう、すっきりスマートな比翼仕立てにして作業性アップ。



[63374]
イエローグリーン



[63354]
イエローグリーン



配色パイピング
 前立て比翼部分と袖に効かせ色のパイピングをあしらって、すっきりスポーティーなアクセントに。



素材 トリコットニット

伸縮性にすぐれた丈夫なトリコットニットを採用することで、動きやすくなり、工業洗濯もOKに。快適な着心地の吸汗・速乾機能、汚れが落ちやすい防汚加工も施しました。



長袖ニットシャツ ユニセックス ¥7,200 (税込価格 ¥7,560)

63360:ブラック / 63361:パープル / 63362:サックス
 63363:ピンク / 63364:オレンジ / 63365:グリーン
 63366:ベビーピンク / 63367:ブラウン / 63368:ホワイト
 63369:グレー / 63374:イエローグリーン

工業洗濯対応素材・吸汗・速乾・防汚

●素材:ポリエステル90%・キュプラ10%

サイズ	SS	S	M	L	LL	3L
チェスト	86	92	108	114	124	132
肩幅	36	38	46	48	50	52
着丈	62	62	67	70	76	79
袖丈	54	56	57	59	61	61

※SS, Sサイズはジャストフィットシルエットです→P01参照



吸汗・速乾



工業洗濯可



ニット



半袖ニットシャツ ユニセックス ¥6,500 (税込価格 ¥6,825)

63340:ブラック / 63341:パープル / 63342:サックス
 63343:ピンク / 63344:オレンジ / 63345:グリーン
 63346:ベビーピンク / 63347:ブラウン / 63348:ホワイト
 63349:グレー / 63354:イエローグリーン

工業洗濯対応素材・吸汗・速乾・防汚

●素材:ポリエステル90%・キュプラ10%

サイズ	SS	S	M	L	LL	3L
チェスト	86	92	108	114	124	132
肩幅	36	38	46	48	50	52
着丈	62	62	67	70	76	79
袖丈	21	21	23.5	24.5	24.5	25.5

※SS, Sサイズはジャストフィットシルエットです→P01参照



吸汗・速乾



工業洗濯可



ニット

工業洗濯対応素材とは、工業洗濯に対応する縮みの少ない素材です。染色品については、淡色品と分けて洗濯してください。



[63364]
オレンジ



[63344]
オレンジ



[63374]
イエローグリーン



[63364]
イエローグリーン



[63368]
ホワイト



[63348]
ホワイト



[63366]
ベビーピンク



[63346]
ベビーピンク



[63363]
ピンク



[63343]
ピンク



knit shirts
web shop project 2010
color collection



[63365]
グリーン



[63345]
グリーン



[63362]
サックス



[63342]
サックス



[63361]
パープル



[63341]
パープル



[63367]
ブラウン



[63347]
ブラウン



[63369]
グレー



[63349]
グレー



[63360]
ブラック



[63340]
ブラック



長袖ニットシャツ ユニセックス ¥7,200 (税込み価格 ¥7,560)

63360:ブラック / 63361:パープル / 63362:サックス
63363:ピンク / 63364:オレンジ / 63365:グリーン
63366:ベビーピンク / 63367:ブラウン / 63368:ホワイト
63369:グレー / 63374:イエローグリーン

工業洗濯対応素材・吸汗・速乾・防汚

●素材:ポリエステル90%・キュブラ10%

サイズ	SS	S	M	L	LL	3L
チェスト	86	92	100	114	124	132
肩幅	36	38	46	48	50	52
着丈	62	62	67	70	76	79
袖丈	54	56	57	59	61	61

※SS、Sサイズはジャストフィットシルエットです→P01参照

工業洗濯対応素材とは、工業洗濯に対応する縮みの少ない素材です。
濃色品については、淡色品と分けて洗濯してください。



吸汗・速乾



工業洗濯可



ニット



半袖ニットシャツ ユニセックス ¥6,500 (税込み価格 ¥6,825)

63340:ブラック / 63341:パープル / 63342:サックス
63343:ピンク / 63344:オレンジ / 63345:グリーン
63346:ベビーピンク / 63347:ブラウン / 63348:ホワイト
63349:グレー / 63354:イエローグリーン

工業洗濯対応素材・吸汗・速乾・防汚

●素材:ポリエステル90%・キュブラ10%

サイズ	SS	S	M	L	LL	3L
チェスト	86	92	100	114	124	132
肩幅	36	38	46	48	50	52
着丈	62	62	67	70	76	79
袖丈	21	21	23.5	24.5	24.5	25.5

※SS、Sサイズはジャストフィットシルエットです→P01参照



吸汗・速乾



工業洗濯可



ニット



2WAYスタンドカラー

配色使いの衿はボタンを上まで閉めると、スポーティーなスタンドカラーに早変わり

丈夫で透けにくい素材

工業洗濯による縮みや縮みに対応した丈夫な素材をセレクト。やわらかなフルダル糸を使用することによって透けを防ぎ、UVカット効果もプラス。さらに編み地の毛細管現象を利用した吸汗・速乾機能も搭載。



[65314]
ORANGE



[65304]
ORANGE



丈夫な薄型ボタン

ダメージの激しい工業洗濯に耐えられる丈夫なボタンを使用。仕事中にひっかかりにくいよう薄型ボタンに。



配色パイピング

配色のコードパイピングがすっきりシャープなアクセント。おしゃれ感もたっぷり。



[65316]
PINK



[65306]
PINK



[65318]
WHITE



[65308]
WHITE



[65312]
SAXE



[65302]
SAXE



[65310]
BLACK



[65300]
BLACK



[65319]
GRAY



[65309]
GRAY



[65311]
BLUE



[65301]
BLUE



BACK STYLE

長袖ポロシャツ ユニセックス ¥7,000 (税込価格 ¥7,350)

65310:ブラック / 65311:ブルー / 65312:サックス
65314:オレンジ / 65316:ピンク / 65318:ホワイト / 65319:グレー

工業洗濯対応素材・吸汗・速乾

●素材:ポリエステル100%

サイズ	SS	S	M	L	LL
チェスト	86	92	108	114	124
肩幅	36	38	46	48	53
着丈	62	62	67	70	76
袖丈	54	56	57	59	61

※SS、Sサイズはジャストフィットシルエットです→P01参照



半袖ポロシャツ ユニセックス ¥6,000 (税込価格 ¥6,300)

65300:ブラック / 65301:ブルー / 65302:サックス
65304:オレンジ / 65306:ピンク / 65308:ホワイト / 65309:グレー

工業洗濯対応素材・吸汗・速乾

●素材:ポリエステル100%

サイズ	SS	S	M	L	LL
チェスト	86	92	108	114	124
肩幅	36	38	46	48	53
着丈	62	62	67	70	76
袖丈	21	21	23.5	24.5	24.5

※SS、Sサイズはジャストフィットシルエットです→P01参照



工業洗濯対応素材とは、工業洗濯に対応する縮みの少ない素材です。染色品については、淡色品と分けて洗濯してください。



吸汗・速乾

ポロシャツ ユニセックス ¥5,800 (税込価格 ¥6,090)

65240:ブラック / 65241:スカイブルー / 65242:ブルー
 65243:レッド / 65244:オレンジ / 65245:グリーン
 65246:ベビーピンク / 65247:ラベンダー / 65248:ホワイト
 65250:ピーコックグリーン / 65251:コバルトブルー / 65253:ボルドー
 65254:レモンイエロー / 65255:フォレストグリーン
 65256:ホビーレッド / 65257:チョコ

吸汗・速乾

●素材:ポリエステル100%

サイズ	SS	S	M	L	LL
チェスト	86	92	108	114	124
肩幅	36	38	46	48	53
着丈	62	62	67	70	76
袖丈	21	21	23.5	24.5	24.5

※SS、Sサイズはジャストフィットシルエットで1→P01参照



BACK STYLE

[65246]
ベビーピンク



[65248]
ホワイト

[65256]
ホビーレッド

[65243]
レッド

[65244]
オレンジ

[65254]
レモンイエロー



[65247]
ラベンダー

[65241]
スカイブルー

[65242]
ブルー

[65251]
コバルトブルー

[65250]
ビーコックグリーン



[65245]
グリーン

[65255]
フォレストグリーン

[65253]
ボルドー

[65257]
チョコ

[65240]
ブラック

JUST FIT
Colors
Fashion

厳選8カラーで描く脚長シルエット。
ワークシーンが楽しくなる決め色を選んで。

職場のメイン色をチョイスすれば毎日ノリノリ★ワーキング!
はきごちが良く動きやすいストレッチ素材で身も心ものびのび。



[61180]
BLACK



[61181]
CHOCO



[61188]
CAMEL



[61183]
RED



[61187]
BEIGE



[61189]
KHAKE



[61184]
ORANGE



[61182]
CERULEAN-BLUE



ストレッチ 弾力

綿ゴムパンツ ユニセックス ¥5,800 (税込価格 ¥6,090)

61180:ブラック / 61181:チョコ / 61182:セルリアンブルー
61183:レッド / 61184:オレンジ / 61187:ベージュ
61188:キャメル / 61189:カーキ

制業・ストレッチ

●素材:ポリエステル80%・綿20%

サイズ	SS	S	M	L	LL	3L
ウエスト	58~68	66~74	72~80	78~88	86~96	94~104
ヒップ	88	92	98	104	110	118
股下	78	78	83	83	83	85

Cotton

Cotton



[69330]
BLACK



[69334]
ORANGE



[69338]
CAMEL



[69345]
LIGHTLIME
GREEN



[69360]
BLACK



[69355]
FOREST-GREEN



[69331]
COBALT-BLUE



[69335]
FOREST-GREEN



[69339]
KHAKE



[69346]
CHERRY-PINK



[69351]
CHOCO



[69356]
LIGHTLIME
GREEN



[69332]
CERULEAN-BLUE



[69336]
BABY-PINK



[69343]
BORDEAUX



[69347]
CHOCO



[69352]
CERULEAN-BLUE



[69357]
LAVENDER



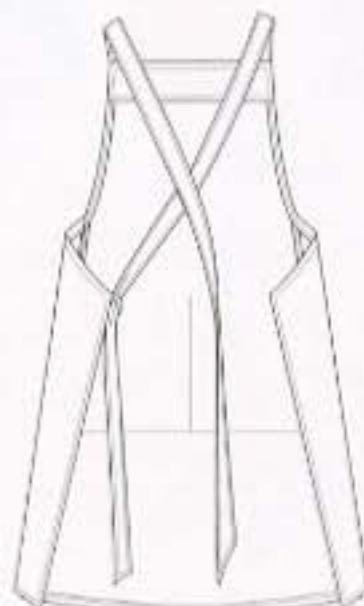
[69333]
RED



[69337]
LAVENDER



[69344]
LEMON-YELLOW



[69353]
BORDEAUX



[69358]
CAMEL



[69354]
ORANGE



リボン裏のオシャレな色使いのポイント★



Base Color Ribbon Color



のびて、ちぢんで体温コントロール

VENTCOOL

ベントクール

伸び縮みして通気を調節する素材だから、汗をかいてもすぐにサラサラ、いつでもGOODな着心地。



寒い時(乾燥しているとき)

生地断面
乾燥しているときは
縮み地がギュッと縮まり
熱を逃がさないので、
快適体温をキープ。



暑い時(汗をかいているとき)

生地断面
汗をかいて湿度が高く
なると縮み地がのび、
すき間から熱を逃がして
肌ざわりサラサラ。

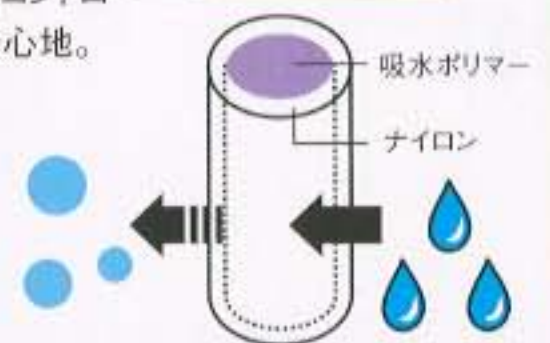
吸って、出して。汗をかいてもムレずにサラっと。

HYGRA-LU

F e e l D r y

汗をすばやく吸ってすぐに外へ逃がす快適コントロール。だから、いつだってサラッとさわやかな着心地。

ハイグラ繊維断面図



みんなポロ

働くみんなへ快適応援素材!!

バッチリ機能の快適素材でみんなを応援するポロシャツが大集合。

おシゴトに思いっきり全力投球できるお好みポロを選んで、今日も気持ちよく働こう!!

WSP POLO Collection



the type of job
AMUSEMENT

- アミューズメント
- ポリエステル75%/ベントクール25%
- ブラック/ブルー/サックス/レッド/オレンジ

お洗濯をくり返しても、吸湿吸汗&速乾機能はそのまま!

ちょいノリ気分のNICEなダブルパイピング使い



[65201]
BLUE



BACK STYLE



[65200]
BLACK



[65202]
SAXE

効かせカラーのWパイピングがポイント!



BLUE



BLACK



SAXE



RED



ORANGE



[65203]
RED



[65204]
ORANGE



ポロシャツ ユニセックス ¥5,700 (税込価格 ¥5,985)

65200:ブラック / 65201:ブルー / 65202:サックス / 65203:レッド
65204:オレンジ

吸湿吸汗・速乾

●素材:ポリエステル75%・指定外繊維(ベントクール)25%

サイズ	SS	S	M	L	LL
チェスト	86	92	108	114	124
肩幅	30	30	46	48	53
着丈	62	62	67	70	70
袖丈	21	21	23.5	24	24.5

※SS、Sサイズはジヤストフィットシルエットで→P01参照

11/15/16

7
Polo-shirt

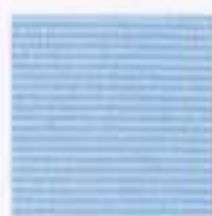
湿気を感じて通気性をコントロールする素材で一日中笑顔。
細ボーダーとクレリック衿で、きちんと感たっぷり。



[65122]
SAXE



BACK STYLE



SAXE



A 衿元

ボタンをきっちり閉めれば、きちんと感を出す。また、布はくの衿元がさわやかな印象です。



B 比翼ドットボタン

しっかり留まって外れにくいドットボタンを使用。引っかかりにくいように、すっきりした比翼に仕立てました。



C 裾スリット

ヒップまわりのつっぱり感をなくすスリット入り。



[65121]
NAVY



[65123]
RED



[65124]
YELLOW



[65125]
GREEN

ポロシャツ ユニセックス ¥5,800 (税込価格 ¥6,090)

65121:ネイビー / 65122:サックス / 65123:レッド
65124:イエロー / 65125:グリーン

吸汗吸湿・速乾

●素材:ポリエステル70%-指定糸織経(ベントクール)30%

サイズ	SS	S	M	L	LL
chests	86	92	108	114	124
肩幅	36	38	46	48	53
着丈	62	62	67	70	76
袖丈	20.5	20.5	23	24	24

※SS、Sサイズはジャストフィットシルエットです。→P01参照



NAVY



RED



YELLOW



GREEN

みんなの **the type of job**
CASUAL CAFE

- カジュアルカフェ
- ポリエステル80%/ベントクール20%
- ブラック/サックス/イエロー/オレンジ/ホワイト/グレー

ベントクール素材が自動的に換気してくれるから、サラサラ~の着心地。
配色リブ+白衿がインパクト大のアメカジテイスト。



A 台衿内側
汚れが目立ちやすい時の内側に身頃と同じ素材を使用。サラサラ素材で首まわりのムシも軽減してくれるちょっとした工夫です。

B 比翼ドットボタン
しっかり留まって外れにくいドットボタンを使用。お仕事中のボタンのひっかかりを防ぐ、スッキリとした仕様に仕上がりました。

C 袖フライス
袖には、デザイン性と機能性を兼ねそなえたフライスを使用。動きやすい仕様です。



BACK STYLE

半袖ポロシャツ ユニセックス **¥5,800** (税込価格 **¥6,090**)

65150:ブラック / 65152:サックス / 65154:イエロー
65157:オレンジ / 65158:ホワイト / 65159:グレー

吸湿吸汗・速乾

●素材:ポリエステル80%-指定外繊維(ベントクール)20%

サイズ	SS	S	M	L	LL
胸丈	86	92	108	114	124
肩幅	36	38	46	48	53
袖丈	62	62	67	70	76
袖丈	20.5	20.5	23	24	24

※SS、Sサイズはジャストフィットシルエットです→P01参照

長袖ポロシャツ ユニセックス **¥6,700** (税込価格 **¥7,035**)

65160:ブラック / 65168:ホワイト

吸湿吸汗・速乾

●素材:ポリエステル80%-指定外繊維(ベントクール)20%

サイズ	SS	S	M	L	LL
胸丈	86	92	108	114	124
肩幅	36	38	46	48	53
袖丈	62	62	67	70	76
袖丈	64.5	66.5	68.5	69.5	60.5

※SS、Sサイズはジャストフィットシルエットです→P01参照



[65160]
BLACK

[65150]
BLACK

[65158]
WHITE



[65152]
SAXE

[65159]
GRAY

[65154]
YELLOW

みんなの **the type of job**
DELIVERY

■ 宅配
■ ポリエステル75%/綿25%
■ ブラック/ネイビー/レッド/オレンジ/ベージュ/ホワイト

サラサラキープの BODYTEK ポロなので、いつでも快適!
バックスタイルにもワンポイント、エンブレム。



[65041]
NAVY



BACK STYLE



A 背面布はく
見えないところにも、ちょっとしたオシャレを。



B ドットボタン
お仕事中のボタンのひっかかりの心配がない、ドットボタンを使用。



C エンブレム付き
それぞれのカラーに合わせて、エンブレムがついています。



背中上部にエンブレム付き
[67006]



[65047]
BEIGE



エンブレム
[67007]



[65048]
WHITE



エンブレム
[67008]



[65044]
ORANGE



エンブレム
[67007]



ポロシャツ ユニセックス ¥4,800(税込み価格 ¥5,040)

65040:ブラック / 65041:ネイビー / 65043:レッド
65044:オレンジ / 65047:ベージュ / 65048:ホワイト

速乾・吸水性

●素材:ポリエステル75%-綿25%

サイズ	SS	S	M	L	LL
フェスト	90	96	103	114	124
肩幅	39	41	46	48	53
着丈	61	64	69	72	78
袖丈	20	21	23	24	24



[65040]
BLACK



エンブレム
[67006]



[65043]
RED



エンブレム
[67008]

みんなの the type of job
CLEAN STAFF

- クリーンスタッフ
- ポリエステル75%/綿25%
- ブラック/ネイビー/サックス/レッド/オレンジ

汗による冷え感ナシ! 速乾さわやかボディテック素材を採用。

年中サラリと気持ちいい! 配色切り替えでスタイルアップも約束。



[65054]
ORANGE

A

B

C

BACK STYLE



A 衿元

カラーアクセントのある衿元はスキッパータイプ。大きく開いて着脱しやすい仕様です。



B 袖

動きやすい設計のラグランスリーブには、カラーアクセントも実しるの一つです。



C ポケット

たっぷりな深さのポケットは、ペンや小物が入る何分と気の利くサイズです。



ポロシャツ ユニセックス ¥4,800 (税込価格 ¥5,040)

65050:ブラック / 65051:ネイビー / 65052:サックス
 65053:レッド / 65054:オレンジ

速乾・吸水性

●素材:ポリエステル75%・綿25%

サイズ	SS	S	M	L	LL
チェスト	90	96	106	114	124
着丈	61	64	69	72	78
袖丈	40.5	41.5	46	48	50.5



[65051]
NAVY

[65052]
SAXE

[65053]
RED

[65050]
BLACK

みんなの **FACTORY** the type of job

工場
 ポリエステル80%/ナイロン20%
 ブラック/ブルー/グリーン/ホワイト

汗をすばやく吸って放出してくれるから、いつでも快適。
メッシュテープで味付けした、シンプルスタイル。



[65100]
BLACK

BACK STYLE



A ジップアップ

カラーアクセントのある柄はジップアップタイプ。大きく開いて脱ぎ着しやすい仕様です。



B ポケット

たっぷりな深さのポケットは、ペンや小物が入る何かと気の利くサイズです。



C テープ

おしゃれなデザインとして、袖と裾にメッシュテープをあしらいました。

HYGRA-LU
F E C I D R Y

吸って、出して
 汗をかいても
 ムレずにサラッと
 汗をすばやく吸ってすぐに
 外へ逃がす快適コントロール。
 だから、いつだって
 サラッとさわやかな着心地。

吸水ポリマー
 ナイロン

ハイグラ繊維断面図

みんなのFACTORY



[65101]
BLUE



[65105]
GREEN



[65108]
WHITE



ポロシャツ ユニセックス ¥6,200 (税込み価格 ¥6,510)

65100:ブラック / 65101:ブルー / 65105:グリーン
 65108:ホワイト

吸汗速乾・吸汗発散

●素材:ポリエステル80%・ナイロン20%

サイズ	SS	S	M	L	LL
Chest	90	96	103	114	124
肩幅	39	41	46	48	53
着丈	59	62	67	70	76
袖丈	20	21	23	24	24

ドライな着心地の HYGRA-LU 使用で快適。

2トーンカラーをパイピングで引き締めたスキッパータイプ。



BACK STYLE

[65113]
RED



A 裃元

大きく開いた裃元は、動きがしやすいスキッパータイプです。



B 袖

動きやすいラグランスリーブは、楽しく働くためのうれしい機能です。



C ポケット

たっぷり入る深さのポケットは、何かと気の利いたサイズです。



D 裾スリット

引っ掛かりにくく、おしりのまわりがつかまらない、丁寧なパイピングの結束。

HYGRA-LU



ポロシャツ ユニセックス ¥6,200 (税込価格 ¥6,510)

65110:ブラック / 65111:ブルー / 65113:レッド
 65115:グリーン / 65118:ホワイト

吸放湿・吸汗発散

●素材:ポリエステル80%-ナイロン20%

サイズ	SS	S	M	L	LL
チェスト	90	96	108	114	124
着丈	59	62	67	70	76
袖丈	40.5	41.5	46	48	50.5



[65110]
BLACK



[65111]
BLUE



[65115]
GREEN



[65118]
WHITE

みんなポロ
HAPPY-PRICE
¥3,900

しっかり素材をプチプライスで手に入れる!

いろんなワークシーンに使える、しっかり素材の優秀ポロがずらりと。
 会社&ショップはもちろん、ワタシにもうれしいお手頃プライスだから、買い換えやまとめ買いにおすすめ!



[65230]
BLACK

[65231]
SAXE

[65233]
RED

[65234]
ORANGE

[65238]
WHITE



ポロシャツ ユニセックス ¥3,900 (税込価格 ¥4,095)

65230:ブラック / 65231:サックス / 65233:レッド
 65234:オレンジ / 65238:ホワイト

吸汗・速乾

●素材:ポリエステル100%

サイズ	SS	S	M	L	LL
チェスト	86	92	108	114	124
肩幅	36	38	46	48	53
着丈	62	62	67	70	78
袖丈	20.5	20.5	23	24	24

※SS、Sサイズはジャストフィットシルエットです→P01参照



BACK STYLE



みんな
ボロ

the type of job

CLEAN STAFF

- クリーンスタッフ
- ポリエステル75%/綿25%
- ブルー/イエロー/グリーン/グレー

サラサラ素材の BODYTEK 使用でお仕事でも快適!

ほっそりスマートに見せるバイカラー切り替え。



[65192]
BLUE

BACK STYLE



A 襟元

ボタンをきっちり閉めれば、きちんと顔を出し、袖と同じカラーの襟元でスポーティーに。



B 比翼ドットボタン

しっかり留まって外れにくいドットボタンを使用。お仕事中のボタンのひっかかりを防ぐ、スッキリとした比翼に仕立てました。



C 袖

動きやすいラフランスリーブ。肩、袖まわりの圧迫感を軽減させません。



[65195]
GREEN

[65199]
GRAY

[65194]
YELLOW



ボロシャツ ユニセックス ¥5,200 (税込価格 ¥5,460)

65192:ブルー / 65194:イエロー / 65195:グリーン
65199:グレー

速乾・吸水性

●素材:ポリエステル75%・綿25%

サイズ	SS	S	M	L	LL
Chest	85	92	108	114	124
肩丈	62	62	69	72	78
袖丈	38.5	39.5	46	48	50.5

※SS、Sサイズはジャストフィットシルエットです。→P01参照

Body
Tek
ボディテック

吸放湿&吸汗発散の
ダブル効果!
スピーディーな吸水速乾
サラサラキープで
着心地GOOD!

みんなボロ

みんなの
ポロ

the type of job

FAST-FOOD

- ファーストフード
- ポリエステル80%/ベントクール20%
- ネイビー/ブルー/レッド/サックス/グレー

呼吸をする素材 VENTCOOL 使用なので、いつもサラサラ。

おしゃれな配色ストライプで、すっきりカジュアル。



[65171]
NAVY



A ジップアップ

大きくて広いジップアップ仕様の柄もとは、脱ぎ着がしやすい工夫です。



B 裾スリット

ヒップまわりのつっぱり感をなくすスリット入りです。



BACK STYLE



ポロシャツ ユニセックス ¥6,200 (税込価格 ¥6,510)

65171:ネイビー / 65172:ブルー / 65173:レッド
65176:サックス / 65179:グレー

吸速吸汗・速乾

●素材:ポリエステル80%・指定外繊維(ベントクール)20%

サイズ	SS	S	M	L	LL
チェスト	96	92	108	114	124
肩幅	39	38	46	46	53
袖丈	64	64	69	72	78
袖丈	20.5	20.5	23	24	24

※SS、Sサイズはジャストフィットシルエットです。→P01参照



[65172]
BLUE



[65173]
RED



[65176]
SAXE



[65179]
GRAY

みんなの the type of job
FAST-FOOD

- ファーストフード
- ポリエステル75%/ベントクール25%
- ブラック/ブルー/ピンク

一見シンプルに見えて、じつは技ありディテール!

しなやかニットと布はくの切り替えバランスが心にくい。



[65216]
 PINK

BACK STYLE



△ 袖・衿の切り替え

衿と前立て、袖口部分の布帛の配色切り替えがデザインポイント。袖の折り返して2つの表情に。



□ サイドスリット

両サイド裾にスリットが入っているので、作業しやすく動きスムーズ。裾を入れても出してもOK。



ポロシャツ ユニセックス ¥6,200 (税込価格 ¥6,510)

65210:ブラック / 65211:ブルー / 65216:ピンク

吸湿発汗・速乾

●素材:ポリエステル75%・指定外繊維(ベントクール)25%

サイズ	SS	S	M	L	LL
Chest	86	92	100	114	124
肩幅	36	38	40	48	53
着丈	63	63	68	71	77
袖丈	25.5	25.5	28	29	29

※SS、SサイズはジャストフィットシルエットでサーP01参照



[65211]
 BLUE



[65210]
 BLACK

サイクルスポーツから
導入した機能・デザインで
心地よいフィット感と
完璧シルエットを実現。



A
B 襟前ファスナー
着脱しやすい、19cmあきのフルオーバー
タイプ。

C 胸ポケット
入れたものが落ちにくい選りフラップ
仕様の胸ポケット

D
E
F



BACK-STYLE



[65290]
BLACK



F サイドファスナーポケット
クルマのキーや小銭などの貴重品を
収納できる幅13cmのポケット付き。
片手で開閉しやすい縦ファスナー式。



G 後ろロングテール裾
前かがみやしゃがんだときに腰が出
ないように、後ろを長めに設定。すっぽり
カバーする立体パターンで、ヒップライン
にフィット。

吸汗・速乾 UVカット ドライメッシュ インカムループ

立体成形 腋下切り替え アクアドライ

ポロシャツ ユニセックス ¥7,600 (税込価格 ¥7,980)

65290:ブラック / 65293:レッド / 65294:イエロー
65295:グリーン

UVカット・吸汗・速乾

●素材:ポリエステル100%

サイズ	SS	S	M	L	LL
チェスト	96	92	108	114	124
肩幅	36	35	46	48	53
袖丈	60	62	69	72	78
袖丈	21	21	23.5	24.5	24.5

※SS、Sサイズはジャストフィットシルエットです→P01参照



[65295]
GREEN



[65293]
RED



A リブ素材ネック

ネック部分には、蒸脱しやすくフィット性を向上させる、リブ素材を使用しています。



B ジップポケット

左胸部にあるポケットは、ファスナー付きなので、中に入れた物が落ちません。



BACK-STYLE

[65281]
BLUE

まるで身体の一部のような心地よいフィット感。
シンプルフォルムに機能を搭載したトップス。



C インカムループ

後ろ背中心に、インカムやイヤホン等のコードをすっきりまとめて固定できるループテープ付き。作業の邪魔になりません。



E 脇&裾メッシュ

汗や熱気がたまりやすい脇下から後ろすそ部分にかけて、通気性にすぐれたメッシュ素材を採用。根をボトムにINした時に汗のたまる腰部分の通気性を確保。



[65283]
RED

[65285]
GREEN

ドライメッシュ 立体成形 インカムループ

脇下切り替え ベントクール

ポロシャツ ユニセックス ¥6,800 (税込み価格 ¥7,140)

65281:ブルー / 65283:レッド / 65285:グリーン

吸湿吸汗・速乾

●素材:ポリエステル80%・指定外繊維(ベントクール)20%

サイズ	SS	S	M	L	LL
チェスト	86	92	108	114	124
着丈	62	62	67	70	76
袖丈	40	41	45.5	47.5	50

※SS、SサイズはジャストフィットシルエットでT→P01参照

みんなのポロ

働く人への快適支援素材シリーズ

「みんなのポロ」シリーズは吸汗・速乾快適素材で出来ています。

WSPポロシャツALLラインナップ! 着る人の年齢・性別・好みから職場のTPOにいたるまで、ゼーンぶクリアしてしまう、オールラウンドなポロシャツがぞくぞく登場!

 <p>VENTCOOL ペントクール</p> <p>寒いときは編地が縮み、汗をかいて温度が高くなると編地が伸びる…伸び縮みをして通気を調節する素材だから、汗をかいてもすぐにサラサラ。</p> <p>詳しくはP30をご参照下さい。</p>	 <p>BodyTek ボディテック</p> <p>汗や水分を素早く生地へ吸収し発散! だからサラサラのきもちいい着心地をキープして、汗による冷え感も抑えてくれる頼れる素材です。</p> <p>詳しくはP31をご参照下さい。</p>	 <p>HYGRA-LU フェイドライ</p> <p>汗をすばやく吸ってすぐに外に逃す快適コントロール。だからいつだってさらっとさわやかな着心地。</p> <p>詳しくはP30をご参照下さい。</p>	 <p>PHYSIOSENSOR フィジオセンサー AQUA DRY アクアドライ</p> <p>「すぐれたUVカット+ソフトな風合い+透けにくい」の3拍子そろったフィジオセンサー&汗をすばやく吸って乾燥させる二重構造素材のアクアドライ。うれしい機能がドッキング!</p> <p>詳しくはP31をご参照下さい。</p>	 <p>Pw Pim possible wash for industrial machine</p> <p>工業洗濯による痛みや縮みに対応した丈夫な素材をセレクト。やわらかなフルダル糸を使用することによって透けを防ぎ、UVカット効果もプラス。さらに編み地の毛細管現象を利用した吸汗・速乾機能も搭載。</p>
--	---	--	--	---

年中清潔・年中快適 みんなのTioTio

抗菌・消臭・防汚がずっと長持ち! エンボス柄+配色テープが新鮮。



[65334]
ORANGE

[65344]
ORANGE



[65332]
TURQUOISE

[65335]
YELLOWGREEN

[65338]
WHITE

[65342]
TURQUOISE

[65345]
YELLOWGREEN

[65348]
WHITE

ジャストフィットシルエット対応商品
半袖ポロシャツ

素材 ■ ポリエステル85%・綿15%
¥6,200 (税込価格 ¥6,510)

ジャストフィットシルエット対応商品
長袖ポロシャツ

素材 ■ ポリエステル85%・綿15%
¥7,000 (税込価格 ¥7,350)

NEW!
P006
P007

TioTio

3大機能搭載。

白がまぶしい、鮮やかボーダーで存在感をアピール!



[65326]
PINK

[65321]
NAVY

[65323]
RED

[65322]
SAXE

ジャストフィットシルエット対応商品
半袖ポロシャツ

素材 ■ ポリエステル100%
¥6,200 (税込価格 ¥6,510)

NEW!
P008
P009

TioTio



[65304]
ORANGE

[65314]
ORANGE

工業洗濯にも耐えられる、
しっかり縫製と丈夫&繊細な
ディテールが自慢。

ジャストフィットシルエット対応商品
半袖ポロシャツ



素材 ■ ポリエステル100% (撥汗・速乾)

¥6,000 (税込価格 ¥6,300)

ジャストフィットシルエット対応商品
長袖ポロシャツ

素材 ■ ポリエステル100% (撥汗・速乾)

¥7,000 (税込価格 ¥7,350)



[65308]
WHITE

[65318]
WHITE



[65306]
PINK

[65316]
PINK



[65302]
SAXE

[65312]
SAXE



[65301]
BLUE

[65311]
BLUE



[65309]
GRAY

[65319]
GRAY



[65300]
BLACK

[65310]
BLACK

定番デザインのポロ。働くのが楽しくなる
ド迫力のカラーバリエーション!

P023
▼
P025

ポロシャツ ジャストフィットシルエット対応商品

素材 ■ ポリエステル100% (撥汗・速乾)

¥5,800 (税込価格 ¥6,090)



[65246]
BABY-PINK



[65248]
WHITE



[65256]
POPPY-RED



[65243]
RED



[65253]
BORDEAUX



[65244]
ORANGE



[65254]
LEMON-YELLOW



[65245]
GREEN



[65250]
PEACOCK-GREEN



[65247]
LAVENDER



[65241]
SKY-BLUE



[65242]
BLUE



[65251]
COBALT-BLUE



[65255]
FOREST-GREEN



[65257]
CHOCO



[65240]
BLACK

ピリッとカラーのダブルバイピングがスタイリッシュ。



miraculous smile
P038
▼
P039

ポロシャツ ジャストフィットシルエット対応商品

素材 ■ ベントクール(吸湿吸汗・速乾)
ポリエステル75% 指定外繊維(ベントクール)25%

¥5,700 (税込価格 ¥5,985)

クレリック衿がさわやか&きちんと感を表現。



miraculous smile
P040
▼
P041

ポロシャツ ジャストフィットシルエット対応商品

素材 ■ ベントクール(吸湿吸汗・速乾)
ポリエステル70% 指定外繊維(ベントクール)30%

¥5,800 (税込価格 ¥6,090)

気分はアメカジ♪ 長袖&半袖からチョイスして。



miraculous smile
P042
▼
P043

ジャストフィットシルエット対応商品

半袖ポロシャツ

素材 ■ ベントクール(吸湿吸汗・速乾)
ポリエステル80% 指定外繊維(ベントクール)20%

¥5,800 (税込価格 ¥6,090)

ジャストフィットシルエット対応商品

長袖ポロシャツ

素材 ■ ベントクール(吸湿吸汗・速乾)
ポリエステル80% 指定外繊維(ベントクール)20%

¥6,700 (税込価格 ¥7,035)

サラサラの着心地に背中中のエンブレムがキラリ★と主張!



miraculous smile
P044
▼
P045

ポロシャツ エンブレムセット対応商品

素材 ■ ボディテック(速乾・吸水性)
ポリエステル75% 綿25%

¥4,800 (税込価格 ¥5,040)

年中サラリ! スポーティーな配色切り替えでスタイルUP。



miraculous smile
P046
▼
P047

ポロシャツ

素材 ■ ボディテック(速乾・吸水性)
ポリエステル75% 綿25%

¥4,800 (税込価格 ¥5,040)

ジッパー使いとメッシュテープでクールにキメる。



miraculous smile
P048

ポロシャツ

素材 ■ ハイグラ-LI(吸湿速乾・吸汗速乾)
ポリエステル80% ナイロン20%

¥6,200 (税込価格 ¥6,510)

スポーティーで躍動感のあるパネル切り替えに注目。



HYPER-LU
P049

ポロシャツ

素材 ■ ハイグラ・LU (吸放湿・吸汗発散)
ポリエステル80% ナイロン20%

¥6,200 (税込価格 ¥6,510)

しっかり素材でお得な価格だから、まとめ買い!



P050

ポロシャツ ジャストフィットシルエット対応商品

素材 ■ ポリエステル100% (吸汗・速乾)

¥3,900 (税込価格 ¥4,095)

ほっそり見せるクールな切り替えデザインが特長。



BODYTEK
P051

ポロシャツ ジャストフィットシルエット対応商品

素材 ■ ボディテック (速乾・撥水性)
ポリエステル75% 綿25%

¥5,200 (税込価格 ¥5,460)

シャープな印象の縦ストライプ×無地カラー。



VENTICool
P052

ポロシャツ ジャストフィットシルエット対応商品

素材 ■ ベンテクール (吸放湿・速乾)
ポリエステル80% 指定外繊維 (ベンテクール) 20%

¥6,200 (税込価格 ¥6,510)

おしゃれさんも満足のこだわりディテール満載。

スポーティーなシンプルフォルム。



P053

ポロシャツ ジャストフィットシルエット対応商品

素材 ■ ベンテクール (吸放湿・速乾)
ポリエステル75% 指定外繊維 (ベンテクール) 25% ¥6,200 (税込価格 ¥6,510)

P055

ポロシャツ ジャストフィットシルエット対応商品

素材 ■ ベンテクール (吸放湿・速乾)
ポリエステル80% 指定外繊維 (ベンテクール) 20% ¥6,800 (税込価格 ¥7,140)

スポーツウェアの発想から生まれた快適フィットの洗練デザイン。



HYPER AQUA DRY
P054

ポロシャツ ジャストフィットシルエット対応商品

素材 ■ アクアドライ×フィジオセンサー (UVカット・吸汗・速乾)
ポリエステル100%

¥7,600 (税込価格 ¥7,980)



shirts collection of Work Ship Project 2010

"Workship Project" stand for systemised work-wear designed to suit the demands of every hard working person.

Material / Cotton 100%  
 形態安定 保湿

スポーティーなラインテープで
 アクティブモード、ON!!



[63080]
 BLACK



[63083]
 RED



[63088]
 WHITE



[63087]
 BEIGE



半袖シャツ ユニセックス ¥5,300 (税込み価格 ¥5,565)

形態安定

63080:ブラック / 63083:レッド / 63087:ベージュ
 63088:ホワイト



形態安定・保湿

●素材:綿100%

保湿

サイズ	SS	S	M	L	LL	3L
チェスト	99	105	111	117	123	131
肩幅	44	46	48	50	52	54
着丈	64	66	68	70	72	72
袖丈	21	22	23	24	24	24





shirts collection of Work Ship Project 2010

"Workship Project" stand for systemised work-wear designed to suit the demands of every hard working person.

Material / Cotton 100%  

シンプルデザインに
エンブレムを
効かせて。



[63078]
WHITE



EMBLEM
背中上部にエンブレム付き
[67008]



[63070]
BLACK
エンブレム[67008]



形質安定



保湿

半袖シャツ ユニセックス ¥5,600 (税込み価格 ¥5,880)

63070:ブラック / 63078:ホワイト

形質安定・保湿

●素材:綿100%

サイズ	SS	S	M	L	LL	3L
チェスト	99	105	111	117	123	131
肩幅	44	46	48	50	52	54
着丈	64	66	68	70	72	72
袖丈	21	22	23	24	24	24



[63057]
BEIGE
エンブレム[67252]



EMBLEM
背中上部にエンブレム付き
[67252]



EMBLEM
背中上部にエンブレム付き
[67252]



[63067]
BEIGE
エンブレム[67252]



[63058]
WHITE
エンブレム[67251]



[63053]
RED



[63063]
RED



[63068]
WHITE
エンブレム[67251]



形質安定



保湿

半袖シャツ ユニセックス ¥5,300 (税込み価格 ¥5,565)

63050:ブラック / 63053:レッド / 63057:ベージュ
63058:ホワイト

形質安定・保湿

●素材:綿100%

サイズ	SS	S	M	L	LL	3L
チェスト	105	111	117	123	129	137
肩幅	44	46	48	50	52	54
着丈	68	70	72	74	76	76
袖丈	21	22	23	24	24	24



形質安定



保湿

長袖シャツ ユニセックス ¥5,800 (税込み価格 ¥6,090)

63063:レッド / 63067:ベージュ / 63068:ホワイト

形質安定・保湿

●素材:綿100%

サイズ	SS	S	M	L	LL	3L
チェスト	105	111	117	123	129	137
肩幅	44	46	48	50	52	54
着丈	68	70	72	74	76	76
袖丈	54	56	58	60	62	62



[63050]
BLACK
エンブレム[67253]



shirts collection of Work Ship Project 2010

"Workship Project" stand for systemised work-wear designed to suit the demands of every hard working person.

Material / Cotton 100%  

コットン素材を使ったナチュラル配色の
ウィンドペンシャツが品良くおしゃれ。



[63148]
WHITE



[63141]
NAVY



[63147]
BEIGE

長袖シャツ ユニセックス ¥6,100 (税込価格 ¥6,405)

63141:ネイビー / 63147:ベージュ / 63148:ホワイト

形態安定・保潔

●素材:綿100%

サイズ	SS	S	M	L	LL	3L
チェスト	105	111	117	123	129	137
肩幅	44	46	48	50	52	54
袖丈	68	70	72	74	76	76
袖丈	54	56	58	60	62	62



[63137]
BEIGE



[63131]
NAVY



[63157]
BEIGE



[63158]
WHITE



[63151]
NAVY

半袖シャツ ユニセックス ¥5,800 (税込価格 ¥6,090)

63131:ネイビー / 63137:ベージュ / 63138:ホワイト

形態安定・保潔

●素材:綿100%

サイズ	SS	S	M	L	LL	3L
チェスト	105	111	117	123	129	137
肩幅	44	46	48	50	52	54
袖丈	68	70	72	74	76	76
袖丈	21	22	23	24	24	24



ジップアップシャツ ユニセックス ¥6,100 (税込価格 ¥6,405)

63151:ネイビー / 63157:ベージュ / 63158:ホワイト

形態安定・保潔

●素材:綿100%

サイズ	SS	S	M	L	LL	3L
チェスト	99	105	111	117	123	131
肩幅	44	46	48	50	52	54
袖丈	64	66	68	70	72	72
袖丈	21	22	23	24	24	24





自然体のカジュアルさで好印象を与えるギンガムチェック。

カラーバリエーションもそろってます。



[63176]
PINK



[63170]
BLACK



[63171]
BLUE



[63172]
SAXE



[63173]
RED



[63174]
ORANGE



[63177]
YELLOW



長袖シャツ ユニセックス ¥5,200 (税込み価格 ¥5,460)

63170:ブラック / 63171:ブルー / 63172:サックス / 63173:レッド
63174:オレンジ / 63176:ピンク / 63177:イエロー

ストレッチ

●素材:ポリエステル87%・綿13%

サイズ	SS	S	M	L	LL	3L
チェスト	105	111	117	123	129	137
肩幅	44	46	48	50	52	54
着丈	68	70	72	74	76	76
袖丈	54	56	58	60	62	62



[63167]
YELLOW



[63160]
BLACK



[63161]
BLUE



[63162]
SAXE



[63163]
RED



半袖シャツ ユニセックス ¥4,800 (税込み価格 ¥5,040)

63160:ブラック / 63161:ブルー / 63162:サックス / 63163:レッド
63164:オレンジ / 63166:ピンク / 63167:イエロー

ストレッチ

●素材:ポリエステル87%・綿13%

サイズ	SS	S	M	L	LL	3L
チェスト	105	111	117	123	129	137
肩幅	44	46	48	50	52	54
着丈	68	70	72	74	76	76
袖丈	21	22	23	24	24	24



[63166]
PINK



[63164]
ORANGE



フレッシュ感ただよう、
すっきりダブルストライプ。



[63305]
GREEN



[63306]
PINK



[63295]
GREEN



[63296]
PINK



SAXE



GREEN



PINK



[63302]
SAXE



[63292]
SAXE



長袖シャツ ユニセックス ¥5,300 (税込み価格 ¥5,565)

63302:サックス / 63305:グリーン / 63306:ピンク

●素材:ポリエステル65%・綿35%

サイズ	SS	S	M	L	LL	3L
チェスト	99	105	117	123	129	137
肩幅	40	42	48	50	52	54
着丈	62	67	74	76	78	78
袖丈	54	56	57	59	61	61

※SS、Sサイズはジャストフィットシルエットです。→P01参照



半袖シャツ ユニセックス ¥4,800 (税込み価格 ¥5,040)

63292:サックス / 63295:グリーン / 63296:ピンク

●素材:ポリエステル65%・綿35%

サイズ	SS	S	M	L	LL	3L
チェスト	99	105	117	123	129	137
肩幅	40	42	48	50	52	54
着丈	62	67	74	76	78	78
袖丈	19	20	24	25	25	25

※SS、Sサイズはジャストフィットシルエットです。→P01参照



顔映りのいいマルチストライプが
リズムカルで可愛い印象。



[63261]
NAVY

[63262]
SAXE

[63263]
RED



[63271]
NAVY

[63272]
SAXE

[63273]
RED



GREEN



NAVY



SAXE



RED



[63265]
GREEN



[63275]
GREEN



ストレッチ

長袖シャツ ユニセックス ¥5,300 (税込価格 ¥5,565)

63261:ネイビー / 63262:サックス / 63263:レッド
63265:グリーン

ストレッチ

●素材:ポリエステル85%-綿15%

サイズ	3S	SS	S	M	L	LL	3L
チェスト	98	105	111	117	123	129	137
肩幅	40	44	46	48	50	52	54
袖丈	64	68	70	72	74	76	76
袖丈	54	54	56	58	60	62	62



ストレッチ

半袖シャツ ユニセックス ¥5,100 (税込価格 ¥5,355)

63271:ネイビー / 63272:サックス / 63273:レッド
63275:グリーン

ストレッチ

●素材:ポリエステル85%-綿15%

サイズ	3S	SS	S	M	L	LL	3L
チェスト	98	105	111	117	123	129	137
肩幅	40	44	46	48	50	52	54
袖丈	64	68	70	72	74	76	76
袖丈	21	21	22	23	24	24	24





shirts collection of Work Ship Project 2010

Workship Project stand for systemised work-wear designed to suit the demands of every hard working person.

JUST FIT! ジャストフィットシルエット対応商品

Material / Polyester 75% Cotton 25%



[63326]
PINK



[63322]
SAXE



[63312]
SAXE



A サイドファスナー
半袖のプルオーバータイプは、
脱ぎ着がしやすいサイドファス
ナー仕様。



[63316]
PINK



長袖シャツ ユニセックス **¥6,800** (税込価格 **¥7,140**)

63322:サックス / 63326:ピンク

●素材:ポリエステル75%-綿25%

サイズ	SS	S	M	L	LL	3L
チェスト	99	105	117	123	129	137
肩幅	40	42	48	50	52	54
着丈	62	67	74	76	78	78
袖丈	54	56	57	59	61	61

※SS、Sサイズはジャストフィットシルエットです。→P01参照



半袖シャツ ユニセックス **¥6,300** (税込価格 **¥6,615**)

63312:サックス / 63316:ピンク

●素材:ポリエステル75%-綿25%

サイズ	SS	S	M	L	LL	3L
チェスト	99	105	117	123	129	137
肩幅	40	42	48	50	52	54
着丈	62	67	74	76	78	78
袖丈	18	19	23	24	24	24

※SS、Sサイズはジャストフィットシルエットです。→P01参照



上品な単色ストライプは1枚でも
オーバーシャツとしても。



A 衿元

首廻りがゆったりとした開襟タイプで、着こなしやすくなっています。



B ドットボタン

しっかり留まって、邪魔にならず、引っかかりにくいドットボタンを使用しています。



C 裾スリット

裾スリットが入っているので、窮屈感がなく動きやすい仕様になっています。



[63284]
ORANGE



[63281]
NAVY



吸汗・速乾

半袖シャツ ユニセックス ¥5,500 (税込価格 ¥5,775)

63281:ネイビー / 63284:オレンジ

吸汗・速乾

●素材:ポリエステル83%・綿17%

サイズ	XS	S	M	L	LL	3L
チェスト	98	105	111	117	123	129
肩幅	40	44	46	48	50	54
着丈	64	66	70	72	74	76
袖丈	21	21	22	23	24	24



[69153]
RED



[69150]
BLACK



[69151]
NAVY

ベスト ユニセックス ¥4,300 (税込価格 ¥4,515)

69150:ブラック / 69151:ネイビー / 69153:レッド

ニット、吸汗、耐電

●素材:ポリエステル85%・綿15%

サイズ	S	M	L	LL
チェスト	96	104	110	116
着丈	60	62	66	68



吸汗・速乾

shirts collection of Work Ship Project 2010

"Workship Project" stand for systemised work-wear designed to suit the demands of every hard working person.

チェックのカラーリングが、
ナチュラルな表情。
ストレッチ素材なので
動きやすさも◎



[63220]
BLACK



[63228]
WHITE



[63227]
BEIGE



長袖シャツ ユニセックス ¥5,800 (税込価格 ¥6,090)

63220:ブラック / 63227:ベージュ / 63228:ホワイト
ストレッチ

●素材:ポリエステル85%-綿15%



ストレッチ

サイズ	SS	S	M	L	LL	3L
チェスト	105	111	117	123	129	137
肩幅	44	46	48	50	52	54
着丈	68	70	72	74	76	76
袖丈	54	56	58	60	62	62



[63100]
BLACK



[63104]
ORANGE



[63107]
BEIGE



[63103]
RED



形態安定 保潔

長袖シャツ ユニセックス ¥5,800 (税込価格 ¥6,090)

63100:ブラック / 63103:レッド / 63104:オレンジ
63107:ベージュ

形態安定・保潔

●素材:綿100%

サイズ	SS	S	M	L	LL	3L
チェスト	105	111	117	123	129	137
肩幅	44	46	48	50	52	54
着丈	68	70	72	74	76	76
袖丈	54	56	58	60	62	62



[63124]
ORANGE



[63120]
BLACK

コードが通せる
タブ付き



[63127]
BEIGE



[63123]
RED



形態安定 保潔

長袖シャツ ユニセックス ¥5,800 (税込価格 ¥6,090)

63120:ブラック / 63123:レッド / 63124:オレンジ
63127:ベージュ

形態安定・保潔

●素材:綿100%

サイズ	SS	S	M	L	LL	3L
チェスト	99	105	111	117	123	131
肩幅	44	46	48	50	52	54
着丈	64	66	68	70	72	72
袖丈	54	56	58	60	62	62

Material / Polyester 85% Cotton 15% (check shirts)
Cotton 100% (stripe shirts)



[63218]
WHITE



[63217]
BEIGE



[63210]
BLACK



ストレッチ

半袖シャツ ユニセックス ¥5,300 (税込価格 ¥5,565)

63210:ブラック / 63217:ベージュ / 63218:ホワイト

ストレッチ

●素材:ポリエステル85%・綿15%

サイズ	SS	S	M	L	LL	3L
チェスト	105	111	117	123	129	137
肩幅	44	46	48	50	52	54
着丈	68	70	72	74	76	76
袖丈	21	22	23	24	24	24



[63094]
ORANGE



[63090]
BLACK



[63093]
RED



[63097]
BEIGE



形態安定

保護

半袖シャツ ユニセックス ¥5,300 (税込価格 ¥5,565)

63090:ブラック / 63093:レッド / 63094:オレンジ
63097:ベージュ

形態安定・保護

●素材:綿100%

サイズ	SS	S	M	L	LL	3L
チェスト	105	111	117	123	129	137
肩幅	44	46	48	50	52	54
着丈	68	70	72	74	76	76
袖丈	21	22	23	24	24	24



[63110]
BLACK

コードが通せる
タブ付き



[63114]
ORANGE



[63117]
BEIGE



[63113]
RED



形態安定

保護

半袖シャツ ユニセックス ¥5,300 (税込価格 ¥5,565)

63110:ブラック / 63113:レッド / 63114:オレンジ
63117:ベージュ

形態安定・保護

●素材:綿100%

サイズ	SS	S	M	L	LL	3L
チェスト	99	105	111	117	123	131
肩幅	44	46	48	50	52	54
着丈	64	66	68	70	72	72
袖丈	21	22	23	24	24	24

黒の配色使いでシャープに引き締めた、
落ち着きある細ストライプ

"Workship Project" stand for systemised work-wear designed to suit the demands of every hard working person.

みんなのシャツオールスターズ!

10WSP シャツALLラインナップ

ベーシックデザインからオシャレ派こだわりデザインまで幅広いラインナップ!!



63343
ピンク

PO16
▼
PO19



63365
グリーン

PO16
▼
PO19

ジャストフィットシルエット対応

半袖ニットシャツ

素材 ■ ポリエステル80%-キュプラ10%
価格 ■ ¥6,500(税込価格 ¥6,825)



吸汗・速乾 工業洗濯可 ニット



63340 ブラック 63341 パープル 63342 サックス 63343 ネイビー 63344 オレンジ 63345 ベビーピンク 63346 ブラウン 63347 ホワイト 63348 ブルー 63349 イエローグリーン

ジャストフィットシルエット対応

長袖ニットシャツ

素材 ■ ポリエステル80%-キュプラ10%
価格 ■ ¥7,200(税込価格 ¥7,560)



吸汗・速乾 工業洗濯可 ニット



63340 ブラック 63341 パープル 63342 サックス 63343 ネイビー 63344 オレンジ 63345 ベビーピンク 63346 ブラウン 63347 ホワイト 63348 ブルー 63349 イエローグリーン



63083
レッド

半袖シャツ

素材 ■ 綿100%
価格 ■ ¥5,300(税込価格 ¥5,565)



形態安定 保潔



63083 | ブラック 63087 | ベージュ 63088 | ホワイト



63078
ホワイト

エンブレムセット対応商品

半袖シャツ

素材 ■ 綿100%
価格 ■ ¥5,600(税込価格 ¥5,865)



形態安定 保潔



63078 | ブラック



63053
レッド

エンブレムセット対応商品

半袖シャツ

素材 ■ 綿100%
価格 ■ ¥5,300(税込価格 ¥5,565)



形態安定 保潔



63053 | ブラック 63057 | ベージュ 63058 | ホワイト



63063
レッド

エンブレムセット対応商品

長袖シャツ

素材 ■ 綿100%
価格 ■ ¥5,600(税込価格 ¥5,865)



形態安定 保潔



63063 | ベージュ 63068 | ホワイト



63151
ネイビー



ジップアップシャツ

素材 ■ 綿100%
価格 ■ ¥6,100(税込価格 ¥6,405)



形態安定 保潔



63151 | ネイビー 63158 | ホワイト

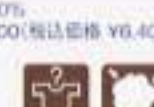


63147
ベージュ



長袖シャツ

素材 ■ 綿100%
価格 ■ ¥6,100(税込価格 ¥6,405)



形態安定 保潔



63138
ホワイト



半袖シャツ

素材 ■ 綿100%
価格 ■ ¥5,600(税込価格 ¥5,865)



形態安定 保潔

63137 | ネイビー 63137 | ベージュ



63176
ピンク

長袖シャツ

素材 ■ ポリエステル87%-綿13%
価格 ■ ¥5,200(税込価格 ¥5,460)



2xストレッチ



63176 | ブラック 63177 | ブルー 63178 | サックス



63173 | レッド 63174 | オレンジ 63175 | イエロー



63162
サックス

半袖シャツ

素材 ■ ポリエステル87%-綿13%
価格 ■ ¥4,800(税込価格 ¥5,040)



2xストレッチ



63162 | ブラック 63161 | ブルー 63163 | レッド



63164 | ネイビー 63165 | オレンジ 63166 | イエロー



63295
グリーン

ジャストフィットシルエット対応

半袖シャツ

素材 ■ ポリエステル85%・綿15%
価格 ■ ¥4,800(税込価格 ¥5,040)

P068



63302 | サックス 63296 | ピンク



63302
サックス

ジャストフィットシルエット対応

長袖シャツ

素材 ■ ポリエステル85%・綿15%
価格 ■ ¥5,300(税込価格 ¥5,565)

P068



63305 | グリーン 63300 | ピンク



63275
グリーン

半袖シャツ

素材 ■ ポリエステル80%・綿10%
価格 ■ ¥5,100(税込価格 ¥5,355)

P069



ストレッチ



63272 | サックス 63271 | ネイビー 63273 | レッド



63265
グリーン

長袖シャツ

素材 ■ ポリエステル80%・綿10%
価格 ■ ¥5,300(税込価格 ¥5,565)

P069



ストレッチ



63262 | サックス 63261 | ネイビー 63263 | レッド



63312
サックス

ジャストフィットシルエット対応

半袖シャツ

素材 ■ ポリエステル75%・綿25%
価格 ■ ¥6,300(税込価格 ¥6,615)

P070



63310 | ピンク



63326
ピンク

ジャストフィットシルエット対応

長袖シャツ

素材 ■ ポリエステル75%・綿25%
価格 ■ ¥6,800(税込価格 ¥7,140)

P070



63302 | サックス

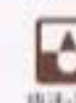


63284
オレンジ

半袖シャツ

素材 ■ ポリエステル83%・綿17%
価格 ■ ¥5,800(税込価格 ¥6,075)

P071



撥汗・速乾



63281 | ネイビー

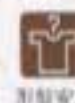


63103
レッド

長袖シャツ

素材 ■ 綿100%
価格 ■ ¥5,800(税込価格 ¥6,000)

P072



耐縮安定



保護



63101 | グレー 63104 | オレンジ 63102 | ベージュ



63094
オレンジ

半袖シャツ

素材 ■ 綿100%
価格 ■ ¥5,300(税込価格 ¥5,565)

P073



耐縮安定



保護



63091 | グレー 63093 | レッド 63092 | ベージュ

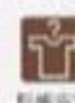


63127
ベージュ

長袖シャツ

素材 ■ 綿100%
価格 ■ ¥5,800(税込価格 ¥6,000)

P072



耐縮安定



保護



63101 | グレー 63102 | レッド 63104 | ベージュ



63110
ブラック

半袖シャツ

素材 ■ 綿100%
価格 ■ ¥5,300(税込価格 ¥5,565)

P073



耐縮安定



保護



63111 | レッド 63114 | オレンジ 63112 | ベージュ



63227
ベージュ

長袖シャツ

素材 ■ ポリエステル85%・綿15%
価格 ■ ¥5,800(税込価格 ¥6,000)

P072



ストレッチ



63220 | ブラック 63226 | ホワイト



63218
ホワイト

半袖シャツ

素材 ■ ポリエステル85%・綿15%
価格 ■ ¥5,300(税込価格 ¥5,565)

P073



ストレッチ



63210 | ブラック 63212 | ベージュ



袖下、後ろ袖部分をニット素材で切り替えた舞臺材コンビは、見た目も動きやすさも申し分なし!
部分ニット使いのスポーティーブルゾン。



[62125]
GREEN

A

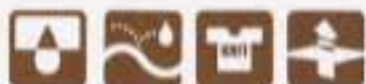


BACK STYLE



A ニット素材切り替え

背中、脇、袖後ろ側にニット素材を使っているため、動きがスムーズです。なにかつ身体のシルエットにほどよくフィットするので、スタイリッシュに過ごせます。



風汗・速乾 撥水 ニット 透湿

ブルゾン ユニセックス ¥9,500 (税込価格 ¥9,975)

62120:ブラック / 62122:サックス / 62124:オレンジ
 62125:グリーン

表地 / 撥水・透湿
 脇・袖下・背中 / 風汗・速乾・ニット

●素材:ポリエステル100%

サイズ	SS	S	M	L	LL	3L
チェスト	90	96	112	118	126	134
肩幅	37	39	47	49	51	53
着丈	65	65	67	69	71	71
袖丈	55	58	62	64	66	66



[62120]
BLACK

[62122]
SAXE

[62124]
ORANGE

SOFT WORK Workshop Project (BLOUSON)

Color: black / navy / saxa / red / green Material: Polyester 100%

しゃれたバイピングにもご注目!アウトドアのワーキングシーンにお役立ち

撥水加工で雨をはじき、ワーキングシーンで大活躍。



[62083]
RED



A 袖

ゆったりと動きやすく、作業着にぴったりなラゲンスリーブ。カジュアルでおしゃれな印象も◎です。



B 中面メッシュ

中面に通気性の良いメッシュを使用。汗によるべとつきを防ぎ、サラサラな着心地をキープします。



C 腰ポケット

ウエストからすそ、フロントジッパー部まで広がる腰ポケット。メモパッドも入るたっぷりサイズです。



D スピンドル

シルエットやサイズの調節が手軽にできるスピンドルひもをフロントすそ部分に施しました。



BACK STYLE



[62080]
BLACK



[62081]
NAVY



[62082]
SAXE



[62085]
GREEN



ブルゾン ユニセックス ¥7,100 (税込の価格 ¥7,455)

62080:ブラック / 62081:ネイビー / 62082:サックス
62083:レッド / 62085:グリーン



撥水・透湿

●素材:ポリエステル100%

サイズ	S	M	L	LL	3L
Chest	120	124	128	132	136
身長	71	73	75	77	77
肩丈	86	88	90	92	92

着心地の良さはもちろん、すれ音がなく、コンパクト収納もOK!

一見普通のブルゾンなのにすごい機能がいっぱい!

充実の収納力!!
多機能

後ろ姿もキメる
バック
プリント
OK



[62071]
NAVY



A 首廻りニット

首まわりにソフトな肌ざわりのニット素材を使用。吸汗性にすぐれ、まとわり感のないメッシュ素材を配して快適さアップ。



B チンフラップ

リップトップ部分をカバーして首元が傷つかないように保護するチンフラップ仕様です。



C 袖

ゆったりと動きやすく、作業時にびったりなラグランスリーブ、カジュアルでおしゃれな印象もOKです。



D 中面メッシュ

中面に通気性の良いメッシュ素材を使用。汗によるべとつきを防ぎ、サラサラな着心地をキープします。



E かえりポケット

中身が落ちにくい、かえりポケット仕様。作業に必要な小物、貴重品を入れておくのに便利です。



F スピンドル

シルエットやサイズの調節が手軽にできるスピンドルのものを両サイドそれぞれに配しました。



[62072]
SAXE



[62079]
SILVER GRAY



[62073]
RED



BACK STYLE



ブルゾン ユニセックス **¥8,800** (税込価格 **¥9,240**)

62071:ネイビー / 62072:サックス / 62073:レッド
62079:シルバークレー

表地 / 撥水・防水・透湿
首廻り / 吸汗・発熱・ニット

●素材:ポリエステル100%

サイズ	S	M	L	LL	3L
Chest	112	118	124	130	136
肩丈	67	69	71	73	73
袖丈	86	88	90	92	92

ブルゾン[ユニセックス]62134 パンツ[ユニセックス]61200

屋外でのダイナミックな動きをサポート。幅広い用途に対応できる進化形ブルゾン。



A 中綿入りライナー
季節や作業シーンに応じて、ライナーを手軽に付け外しできるので3シーズン兼用OK。



E 裾スピンドル
裾のスピンドルひもを絞リ、コードストッパーでカラダにフィット。風の侵入を防ぎ、保温効果もアップ。



B 深めフード&スタンドカラー
収納式フードは頭・首まわりを調節でき、さらに顔や首まわりの雨だれを防ぐドレンチャンネル付き。さらに高めスタンド特で首から口元まですっぽりカバー。



F 袖口ベルクロテープ
ベルクロテープで袖口のフィット感を調整でき、作業性アップ。水や風の侵入もできるだけ防ぎます。



C フロント隠しポケット
左胸には前ファスナーを開けずに入れられる隠しポケット付き。携帯電話やメモをさっと収納するのに便利です。



G ひじ立体成形
人間工学に基づいた立体裁断で、ひじの動きを妨げません。しかも擦れやすい部分は2重に補強。



D 腰ポケット
大容量で入れたものが落ちにくい返りフラップ仕様の腰ポケット。



H 裾内側ドライメッシュ
裾の内側は、通気性の良いドライメッシュを使用。中にこもった湿気を逃します。

ドライメッシュ 立体成形 撥水

ブルゾン ユニセックス ¥18,500
(税込価格 ¥19,425)

62130:ブラック / 62131:ネイビー / 62133:レッド
62134:オレンジ

表地 / 撥水・防水・透湿
ライナー / 撥水

●素材:ポリエステル100%

サイズ	S	M	L	LL	3L
Chest	112	118	124	130	136
身長	70	72	73	75	75
肩丈	86	88	90	92	94

内面メッシュ仕様で、通気性が良くムレずさらさらキープ。

メリハリのきいた配色切り替え+バイピングがとびきりスポーティー。



A 袖
 ゆったりと動きやすく、作業時にぴったりなラグランズリーブ。



B 内ポケット
 ちょっとしたものを入れるのにとっても便利。マジックテープ付きで落ちない工夫です。



C かえりポケット
 中身が落ちにくいかえりポケット仕様。作業に必要な小物・貴重品を入れておくのに便利です。



D 中面メッシュ
 中面に通気性のよいメッシュ素材を使用。汗によるべとつきを防ぎ、さらさらな着心地をキープします。



[62062]
 BLUE



BACK STYLE



撥水

ブルゾン エニセックス ¥10,700 (税込価格 ¥11,235)

62060:ブラック / 62062:ブルー / 62063:レッド

撥水

●素材:ポリエステル100%

サイズ	S	M	L	LL	3L
チェスト	114	120	126	132	138
肩丈	65	67	69	71	71
袖丈	66	68	70	72	72



[62060]
 BLACK



[62063]
 RED

収納力バツパリ、着心地ラクテン! 着ればわかる高性能。

着やすい衿・袖の配色リブが効いていて、機能たっぷり!

充実の収納力!!
多機能
 後ろ姿もキメる
 バック
 プリント
 OK!



プルゾン ユニセックス ¥10,700 (税込価格 ¥11,235)
 62052:ブルー / 62053:レッド / 62055:グリーン / 62059:グレー

●素材:ポリエステル100%

サイズ	S	M	L	LL	3L
チェスト	114	120	126	132	138
肩丈	67	69	71	73	73
袖丈	86	88	90	92	92



PRINTING

A 前立て
 デザイン的な前立ては、風よけに大活躍。ファスナーの引っ掛かり防止も嬉しい機能です。

B 背面プリント
 マジックテープ付きで背中を大きく開放できるので、プリントOK!

C 袖ポケット
 こんなのがあったら嬉しい! ペンも小物も入る。多機能な袖ポケットです。

D 内ポケット
 マジックテープ付きで入れたモノが落ちない。内ポケットです。

E 腰ポケット
 ファスナー付き腰ポケットは、大切なモノが落ちない工夫です。

F メッシュ
 背中の上部分は、裏メッシュだから、ムレなくて、サラッとした着心地です。

G 屈マチ
 腕の動き易さも考えて設計された、マチ付きスリーブ。

H 袖マチ
 肘の動きがスムーズでラクラク! 動き易き設計の袖マチ。



BLOUSON

最強?

この組合せ恐るべし。

出た。

Wrinkle Free
【リンクルフリー】

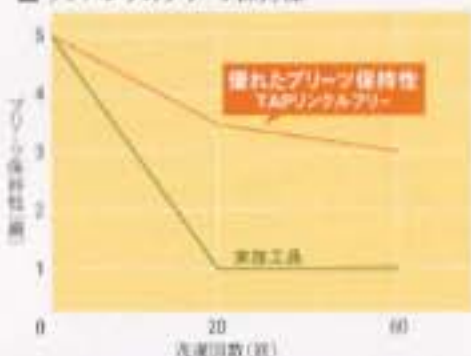
工業洗濯対応

シワになりにくく
ノーアイロン!
お洗濯にも丈夫な
形態安定パンツ。

綿100%ならではのソフトな風合いと動きやすさが魅力。シワになりにくく、アイロン掛けも不要のイージーケアパンツです。しかも永久ブリーチのセンタープレスで、きちんと感キープ。縮みや色あせも少なく、たび重なるお洗濯やハードな工業洗濯にも丈夫で、風合い・効果は損なわれません。

※男女でシルエットが異なります。

■チノパンツのブリーチ保持性



MEN'S
[61237]
BEIGE

LADY'S
[61247]
BEIGE



ウエスト部分
ノータックのすっきりとしたウエストに、ベルト通し付き。



サイドポケット
出し入れしやすくシルエットを崩さない、深くゆとりのある両脇ポケット。

ポロシャツ【ユニセックス】65326 パンツ【レディース】61240



MEN'S
[61230]
BLACK

MEN'S
[61239]
STONE

LADY'S
[61240]
BLACK

LADY'S
[61249]
STONE

チノ(ノータック) メンズ ¥5,200 (税込み価格 ¥5,460)

61230:ブラック / 61237:ベージュ / 61239:ストーン

工業洗濯対応素材・形態安定

●素材:綿100%

サイズ	SS	S	M	L	LL	3L	4L	5L	6L	7L
ウエスト	76	79	82	86	90	94	98	103	108	113
ヒップ	94	97	100	104	108	112	116	121	126	131
股下	79	79	84	84	86	86	86	86	86	86

※6L、7Lサイズは受注生産です

チノ(ノータック) レディース ¥5,200 (税込み価格 ¥5,460)

61240:ブラック / 61247:ベージュ / 61249:ストーン

工業洗濯対応素材・形態安定

●素材:綿100%

サイズ	SS	S	M	L	LL	3L	4L	5L
ウエスト	67	69	72	75	78	81	84	87
ヒップ	85	87	90	93	96	99	102	105
股下	75	75	75	80	80	80	82	82

※4L、5Lサイズは受注生産です

【NUDE SIZE】正しいサイズの計り方

- ウエスト** ウエストの一番細い部分を測って下さい。
- ヒップ** まっすぐ立った姿勢でヒップの一番大きい部分の周囲を測って下さい。
- 股下** お手持ちのパンツで股下中央部分から内側の縫い目に沿って裾まで測って下さい。

※商品の特徴によってウエスト仕様が異なりますが、ヌードサイズを参照の上お選び下さい。

MEN'S PANTS (ヌード寸)

	SS	S	M	L	LL	3L	4L	5L	6L	7L
ウエスト	73	76	79	82	85	88	91	96	101	106

LADY'S PANTS (ヌード寸)

	SS	S	M	L	LL	3L	4L	5L	6L	7L
ウエスト	58	61	64	67	70	75	78	83	87	91
ヒップ	87	89	91	93	95	98	101	104	107	110

気になるニオイや雑菌、汚れから守って、肌にやさしく清潔・快適に!

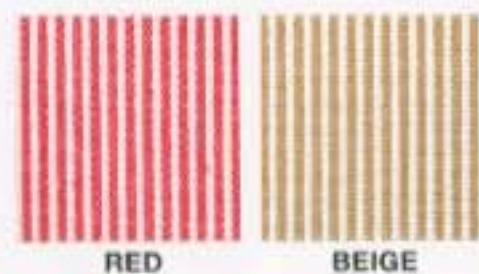
空気中の酸素や水分と反応して雑菌の増殖を抑え、抗菌や消臭の効果を発揮する世界初の技術「Ti○Tio」。天然成分を原料に使用しているので敏感肌やトラブル肌の方にも安心です。そのうえ、ロッカーなどの暗い場所に置いておくだけでも、24時間365日、効果がずっと続きます。



[61222]
SAXE

ゆったりシルエット、
総ゴムウエストでラ〜クラク!

ゆったり幅広ストレートのウエストは
総ゴム仕様で快適フィット。
便利なベルト通し付き。



[61220]
BLACK



[61223]
RED



[61227]
BEIGE



BACK STYLE

総ゴムパンツ ユニセックス **¥6,500** (税込価格 ¥6,825)

61220:ブラック / 61222:サックス / 61223:レッド
61227:ベージュ

Ti○Tio清潔加工

●素材:ポリエステル70%・綿30%

サイズ	SS	S	M	L	LL	3L
ウエスト	58~66	66~74	72~80	78~88	86~96	94~104
ヒップ	88	94	100	106	112	120
股下	78	78	83	83	83	85

ニオイを解消!



消臭

ティオティオ加工商品はアンモニアや酢酸、イソ吉草酸、ノネナールなどの臭いも解消!汗のイヤな臭い、疲労臭や加齢臭などにも持続的に働き、いつまでも安心してお使いいただけます。

抗菌

ティオティオ加工商品は黄色ブドウ球菌等の各種雑菌に対して抗菌作用があります。雑菌の繁殖を抑え、いつでも清潔な状態をキープして、お肌の敏感な方でも安心してお使いいただけます。

防汚

ティオティオ加工商品は洗濯の際、表面に付着した汚れが落ちやすくなっています。

Ti○Tio



見た目はシンプルでも着心地すてつ。

ストレッチ素材と



[61180]
BLACK



[61181]
CHOCO



[61182]
CERULEAN-BLUE



[61183]
RED



"Workship Project" stand for systemised work-wear designed to suit the demands of every hard working person.

BOTTOM



ストレッチ 静電

総ゴムパンツ ユニセックス ¥5,800 (税込価格 ¥6,090)

61180:ブラック / 61181:チョコ / 61182:セルリアンブルー
61183:レッド / 61184:オレンジ / 61187:ベージュ
61188:キャメル / 61189:カーキ

耐電・ストレッチ

●素材:ポリエステル80%・綿20%

サイズ	SS	S	M	L	LL	3L
ウエスト	58~68	66~74	72~80	78~88	86~96	94~104
ヒップ	88	92	96	104	110	118
股下	78	78	83	83	83	85

カラダに沿うきれいなシルエットでほどよくフィット。

きれいな脚長シルエットが決め手



[61184]
ORANGE



[61187]
BEIGE



[61188]
CAMEL



[61189]
KHAKE

BOTTOM

01 Amusement

健康的な美脚を魅せる のびやかニットの ミニスカート?!

見た目は完全ミニスカ、
じつはショーパン!

インナーパンツ付きのミニスカートは、
動きやすく体にフィットするニット
素材。両サイドがプリーツだから脚さ
ばきスムーズ。アクティブに動いてチ
ラ見えしても、これなら安心です。



[61258]
WHITE



[61250]
BLACK



Dカン

キーチェーンや各種作業に必
要な小物を引っ掛けるのに便
利なDカン。アクセントとしても
おしゃれ。



BACK STYLE



ストレッチ



制電

スカート(インナー/パンツ付き) レディース
¥7,000 (税込価格 ¥7,350)

61250:ブラック / 61258:ホワイト

ニット・ストレッチ・制電

●素材:ポリエステル100%

サイズ	S	M	L
ウエスト	69	72	75
ヒップ	90	92	94
丈	35.5	35.5	38.0

02 Amusement

透けないショートパンツ ニット素材でラクラク



[61214]
ORANGE



BACK STYLE



[61218]
WHITE



[61210]
BLACK

ショートパンツ レディース ¥6,000 (税込み価格 ¥6,300)

61210:ブラック / 61214:オレンジ / 61218:ホワイト

ニット・ストレッチ・制電

●素材:ポリエステル100%

サイズ	S	M	L
ウエスト	70	73	76
ヒップ	90	92	94
股下	7	7	7.5



Dカン

キーホルダーや各種コードを通せるDカン付き。ポケットとの併せワザでキープ力アップ。

左:半袖ポロシャツ[ユニセックス]65304 ショートパンツ[レディース]61210 右:半袖ポロシャツ[ユニセックス]65301 ショートパンツ[レディース]61218

03 Restaurant

どんなシーンにも重宝する シンプルベーシックな黒ボトム。 ストレッチで動きやすさも◎。

脇ゴムレディースパンツ ¥5,200 (税込み価格 ¥5,460)

61120:ブラック

ストレッチ・制電

●素材:ポリエステル100%

サイズ	SS	S	M	L	LL	3L	4L	5L	6L	7L
ウエスト	58	61	64	67	70	75	79	83	87	91
ヒップ	94	98	100	104	106	110	112	115	118	121
股下	80	80	80	80	80	80	80	80	80	80



脇ゴムスカート レディース ¥5,200 (税込み価格 ¥5,460)

61100:ブラック

ストレッチ・制電

●素材:ポリエステル100%

サイズ	SS	S	M	L	LL	3L	4L	5L	6L	7L
ウエスト	58	61	64	67	70	75	79	83	87	91
ヒップ	92	94	96	98	100	103	106	109	113	116
丈	50	50	50	52	52	52	52	52	55	55



MEN'S
[61110]
BLACK

LADIE'S
[61120]
BLACK

LADIE'S
[61100]
BLACK

アジャスター付メンズパンツ ¥5,400 (税込み価格 ¥5,670)

61110:ブラック

ストレッチ・制電

●素材:ポリエステル100%

サイズ	M	L	LL	3L	4L	5L
ウエスト	76	85	94	103	112	123
ウエスト幅	70~80	81~89	90~98	99~107	108~116	119~129
股下	90	90	90	90	90	90



BOTTOM

Workshop Project stand for systemised work-wear designed to suit the demands of every hard working person.

ストレッチのきいたベーシックボトムスでアクティブシーンに幅広く対応

はきごこちと動きやすさにこだわったボトムス集合。

01 Cargo pants



[61157]
BEIGE



カーゴポケット



[61150]
BLACK



[61154]
BROWN

02 Chino pants



WE
094

[61137]
BEIGE



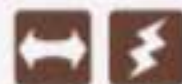
[61130]
BLACK



[61134]
BROWN



[61131]
NAVY



ストレッチ 帯電

カーゴパンツ ユニセックス ¥6,100 (税込価格 ¥6,405)

61150:ブラック / 61154:ブラウン / 61157:ベージュ

帯電・ストレッチ

●素材:ポリエステル65%・綿35%

サイズ	SS	S	M	L	LL	3L
ウエスト	68	74	80	88	96	104
ヒップ	88	94	100	108	116	124
股下	80	80	85	85	85	85



ストレッチ 帯電



MEN'S

チノ(ノータック) メンズ ¥6,100 (税込価格 ¥6,405)

61130:ブラック / 61131:ネイビー / 61134:ブラウン
61137:ベージュ

帯電・ストレッチ

●素材:ポリエステル65%・綿35%

サイズ	SS	S	M	L	LL	3L	4L	5L	6L	7L
ウエスト	76	79	82	86	90	94	98	103	108	113
ヒップ	97	100	103	107	111	115	119	124	129	134
股下	78	78	83	83	85	85	85	85	85	85

03 *Culottes*



[61080]
BLACK



[61091]
DENIM



[61087]
BEIGE

04 *Rubber pants*



[61060]
BLACK



[61071]
DENIM



[61067]
BEIGE



ストレッチ 絨布 **キュロット レディース ¥4,500 (税込み価格 ¥4,725)**

61080:ブラック / 61087:ベージュ

制電・ストレッチ

●素材:ポリエステル65%・綿35%

61091:デニム

ストレッチ

●素材:綿60%・ポリエステル40%

サイズ	SS	S	M	L	LL	3L
ウエスト	59	62	65	68	73	79
ヒップ	99	101	103	106	109	113
丈	42	42	42	43	43	43



ストレッチ 絨布 **総ゴムパンツ ユニセックス ¥5,800 (税込み価格 ¥6,090)**

61060:ブラック / 61067:ベージュ

制電・ストレッチ

●素材:ポリエステル65%・綿35%

61071:デニム

ストレッチ

●素材:綿60%・ポリエステル40%

サイズ	SS	S	M	L	LL	3L
ウエスト	58~68	65~74	72~80	78~88	86~96	94~104
ヒップ	88	94	100	106	112	120
股下	78	78	83	83	83	85

05 *Chino pants*



[61140]
BLACK



[61144]
BROWN



[61141]
NAVY



[61147]
BEIGE



ストレッチ 絨布 **チノ(ノータック) レディース ¥6,100 (税込み価格 ¥6,405)**

61140:ブラック / 61141:ネイビー / 61144:ブラウン
61147:ベージュ

制電・ストレッチ

●素材:ポリエステル65%・綿35%

サイズ	3S	SS	S	M	L	LL	3L	4L	5L
ウエスト	66	68	71	74	77	80	83	86	91
ヒップ	87	89	92	96	98	101	104	107	112
股下	75	75	75	80	80	80	82	82	82

www.colson.co.jp
BOTTOM

▶▶▶ "Workship Project" stand for systemised work-wear designed to suit the demands of every hard working person.

サイドファスナーを開閉するだけで作業条件に合ったシルエットにチェンジ!

2つのシルエットを楽しめる 多機能カーゴパンツ。



[61200]
BLACK



[61207]
BEIGE



SIDE



BACK



A 内側ドライメッシュ

内側には、汗などの湿気を逃して通気性を良くするドライメッシュ素材を使用。



B マップポケット

ペンやメモ、マップ等を挿した状態できっと出し入れできるファスナー開閉のポケット付き。



撥水 防水 透湿

パンツ ユニセックス ¥11,000
 (税込価格 ¥11,550)

61200:ブラック / 61207:ベージュ

撥水・防水・透湿

●素材:ポリエステル100%

サイズ	SS	S	M	L	LL	3L
ウエスト	66	72	78	86	94	102
ヒップ	86	92	98	106	114	122
股下	80	80	85	85	85	85

www.colsonline.co.jp
BOTTOM

▶▶▶ "Workship Project" stand for systemised work-wear designed to suit the demands of every hard working person.

立体裁断だから、動きやすさピカイチで、見た目も◎のカッコよさ!

のびのび快適パンツ登場!
シルエットもカッコいい!



MEN'S
 [61160]
 BLACK



LADY'S
 [61170]
 BLACK



SIDE



SIDE



**A ヨーク、ポケット部
 素材切り替え**

布はく(前身頃+後ろヨーク+ポケット)と、ニット(後身頃)の切り替えデザイン。動きやすさとおしゃれを同時にこなえます。

B ひざ立体裁断

前ひざ部分にタックが入った立体裁断なので、曲げ伸ばしがらくちん。後身頃のニットが心地よくフィットして、いつでもきれいなシルエットをキープできます。

ニットパンツ メンズ ¥6,700 (税込価格 ¥7,035)

61160:ブラック

●素材:布はくポリエステル75%・綿25% ニット:ポリエステル100%

サイズ	SS	S	M	L	LL	3L	4L	5L	6L	7L
ウエスト	77	80	83	87	91	95	99	104	109	114
ヒップ	94	97	100	104	108	112	116	121	126	131
股下	78	78	83	83	85	85	85	85	85	85



ストレッチ

ニットパンツ レディース ¥6,700 (税込価格 ¥7,035)

61170:ブラック

●素材:布はくポリエステル75%・綿25% ニット:ポリエステル100%

サイズ	SS	S	M	L	LL	3L	4L	5L
ウエスト	66	68	71	74	77	80	83	86
ヒップ	87	89	92	95	98	101	104	107
股下	75	75	75	80	80	80	82	82



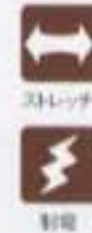
ストレッチ

存在感が光る多彩なカラーバリエ、2つのスタイルで、おもてなしの心を表現。

▶▶▶ "Workshop Project" stand for customized work wear designed to suit the demands of every hard working person.

Apron collection

主役エプロンは、
カラーとカタチをチョイスOK。



エプロン ユニセックス ¥2,900
(税込価格 ¥3,045)

69330:ブラック / 69331:コバルトブルー
69332:セルリアンブルー / 69333:レッド
69334:オレンジ / 69335:フォレストグリーン
69336:ベビーピンク / 69337:ラベンダー
69338:キャメル / 69339:カーキ / 69343:ボルドー
69344:レモンイエロー / 69345:ライトライムグリーン
69346:チェリーピンク / 69347:チョコ

耐電・ストレッチ

- 素材:ポリエステル80%・綿20%
- サイズ:フリー(前中心丈85cm)

[69353]
BORDEAUX



エプロン ユニセックス ¥2,600
(税込価格 ¥2,730)

69350:ブラック / 69351:チョコ
69352:セルリアンブルー / 69353:ボルドー
69354:オレンジ / 69355:フォレストグリーン
69356:ライトライムグリーン / 69357:ラベンダー
69358:キャメル

耐電・ストレッチ

- 素材:ポリエステル80%・綿20%
- サイズ:フリー(前中心丈40cm)



[69330]
BLACK



[69334]
ORANGE



[69338]
CAMEL



[69345]
LIGHTLIME
GREEN



[69350]
BLACK



[69355]
FOREST-GREEN



[69331]
COBALT-BLUE



[69335]
FOREST-GREEN



[69339]
KHAKE



[69346]
CHERRY-PINK



[69351]
CHOCO



[69356]
LIGHTLIME
GREEN



[69332]
CERULEAN-BLUE



[69336]
BABY-PINK



[69343]
BORDEAUX



[69347]
CHOCO



[69352]
CERULEAN-BLUE



[69357]
LAVENDER



[69333]
RED



[69337]
LAVENDER



[69344]
LEMON-YELLOW



バックスタイル



[69353]
BORDEAUX



[69358]
CAMEL



[69354]
ORANGE



バックスタイル

※裏面のカラーも色違いがポイントです



Base Color
Ribbon Color

"Workshop Project" aimed for systemized work wear designed to suit the demands of every hard working person. <<<

SPORTY

こだわリエプロンは、

スポーティー派、
それともナチュラル派、
あなたはどっち？



[69385]
YELLOW GREEN



[69395]
YELLOW GREEN



[69386]
PINK



[69396]
PINK

キャップ ユニセックス
¥4,000 (税込価格 ¥4,200)

69385:イエローグリーン / 69386:ピンク

●素材:ポリエステル75%・綿25%

サンバイザー ユニセックス
¥4,000 (税込価格 ¥4,200)

69395:イエローグリーン / 69396:ピンク

●素材:ポリエステル75%・綿25%



[69365]
YELLOW GREEN



[69366]
PINK

エプロン ユニセックス
¥4,500 (税込価格 ¥4,725)

69365:イエローグリーン / 69366:ピンク

●素材:ポリエステル75%・綿25%
●サイズ:フリー(前中心丈86cm)



バックスタイル

SPORTY >>>



[69375]
YELLOW GREEN



[69376]
PINK

エプロン ユニセックス
¥3,500 (税込価格 ¥3,675)

69375:イエローグリーン / 69376:ピンク

●素材:ポリエステル75%・綿25%
●サイズ:フリー(前中心丈50cm)



バックスタイル

▶▶▶ "Workshop Project" series for specialized work wear designed to suit the demands of every type working person.

NATURAL

自分スタイルで選ぶのが常識!

胸当て

男性もかっこよく決まる、大きめサイズの胸当ては体型カバーにもひと役立つデザインです。



バックスタイル

エプロン ユニセックス ¥4,000
(税込み価格 ¥4,200)

種別 69240:ブラック / 69247:ベージュ
撥水

- 素材:綿60%・ポリエステル40%
- サイズ:フリー(前中心丈85cm)



[69247]
BEIGE



[69240]
BLACK

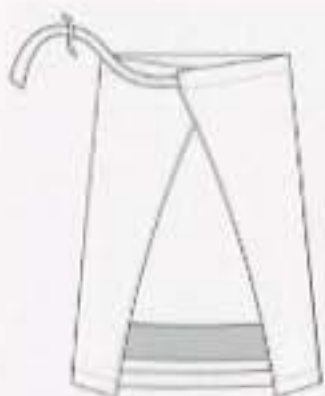
◀◀ NATURAL

ペン差し

しっかり丈夫なペン差し付き。3本のペンを収めることができます。



[69257]
BEIGE



バックスタイル

エプロン ユニセックス ¥5,000
(税込み価格 ¥5,250)

69403:レッド / 69405:グリーン

- 素材:ポリエステル60%・綿40%
- サイズ:フリー(前中心丈50cm)



[69403]
RED



[69405]
GREEN



[69250]
BLACK

エプロン ユニセックス ¥3,300
(税込み価格 ¥3,465)

種別 69250:ブラック / 69257:ベージュ
撥水

- 素材:綿60%・ポリエステル40%
- サイズ:フリー(前中心丈40cm)

▶▶▶ "Revised Product" stand for color/size/price/feature.
 The price is not the actual price. It may be changed without notice.

Apron collection



[69061]
DENIM



[69050]
BLACK



[69057]
BEIGE



耐電 ストレッチ

エプロン ユニセックス
¥2,900 (税込価格 ¥3,045)

69050:ブラック / 69057:ベージュ 69061:デニム

耐電・ストレッチ

ストレッチ

- 素材:ポリエステル65%・綿35%
- サイズ:フリー(前中心丈40cm)

- 素材:綿60%・ポリエステル40%
- サイズ:フリー(前中心丈40cm)



耐電 ストレッチ

エプロン ユニセックス
¥3,600 (税込価格 ¥3,780)

69070:ブラック / 69077:ベージュ

耐電・ストレッチ

- 素材:ポリエステル65%・綿35%
- サイズ:フリー(前中心丈85cm)

69081:デニム

ストレッチ

- 素材:綿60%・ポリエステル40%
- サイズ:フリー(前中心丈85cm)



[69081]
DENIM



[69077]
BEIGE



[69070]
BLACK



[69101]
DENIM
エンブレム[67204]



[69090]
BLACK
エンブレム[67204]



[69097]
BEIGE
エンブレム[67205]



EMBLEM
背中上部にエンブレム付き[67204]



コブラー ユニセックス
¥4,200 (税込価格 ¥4,410)

69090:ブラック / 69097:ベージュ
制電・ストレッチ

●素材:ポリエステル65%・綿35%

69101:デニム
ストレッチ

●素材:綿60%・ポリエステル40%

サイズ M L
背中丈 74 77

■ 6ポケット
おしゃれなデザインとしても存在感のあるお腹のポケットは全部で6つ。ペンやメモなどの小物入れとして重宝します。

隠し機能盛りだくさん! ワザありのエプロン特集

プレーンな表情の中に、着こなしに差をつけるこだわりディテールを凝縮して。



[69030]
BLACK



[69041]
DENIM

ワークエプロン ユニセックス
¥4,200 (税込価格 ¥4,410)

制電 69030:ブラック / 69037:ベージュ

ストレッチ
●素材:ポリエステル65%・綿35%
●サイズ:フリー

69041:デニム
ストレッチ

●素材:綿60%・ポリエステル40%
●サイズ:フリー



バックスタイル



[69037]
BEIGE

- 肩ひも調整
サイズ調整パーツで肩ひもの長さを片手でも簡単に調節できます。
- ペンさし
実用性とデザイン性を兼ね備えたペンさし。2本のペンを収めることができます。
- 胸ポケット
胸当て部分にさりげなくあしらったファスナー付きポケット。大事なものはこちらに。
- ポケット
両脇の大きなポケットは深めの作りでマチつき。いろんな小物をたっぷり入れておけます。

人気の10カラーが揃って、しかもお値打ちプライス!

▶▶▶ "Workshop Project" stand for systemized work-wear designed to suit the demands of every hard working person.

Apron collection

飽きのこないベーシックで
シンプルなエプロンはカラーが決め手。



[69167]
YELLOW



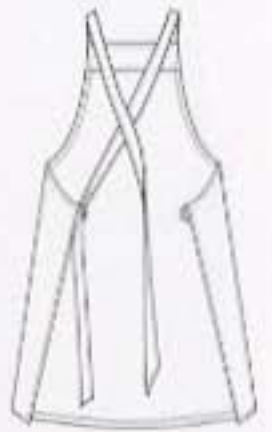
[69162]
SAXE



[69160]
BLACK



[69163]
RED



バックスタイル

エプロン エッセックス ¥2,200 (税込価格 ¥2,310)

69160:ブラック / 69161:ネイビー / 69162:サックス
69163:レッド / 69164:オレンジ / 69165:グリーン / 69166:ピンク
69167:イエロー / 69168:ブラウン / 69169:モスグリーン

耐電、撥水

- 素材:ポリエステル65%・綿35%
- サイズ:フリー(前中心丈85cm)



耐電 撥水



[69169]
MOSS-GREEN



[69164]
ORANGE



[69161]
NAVY



[69165]
GREEN



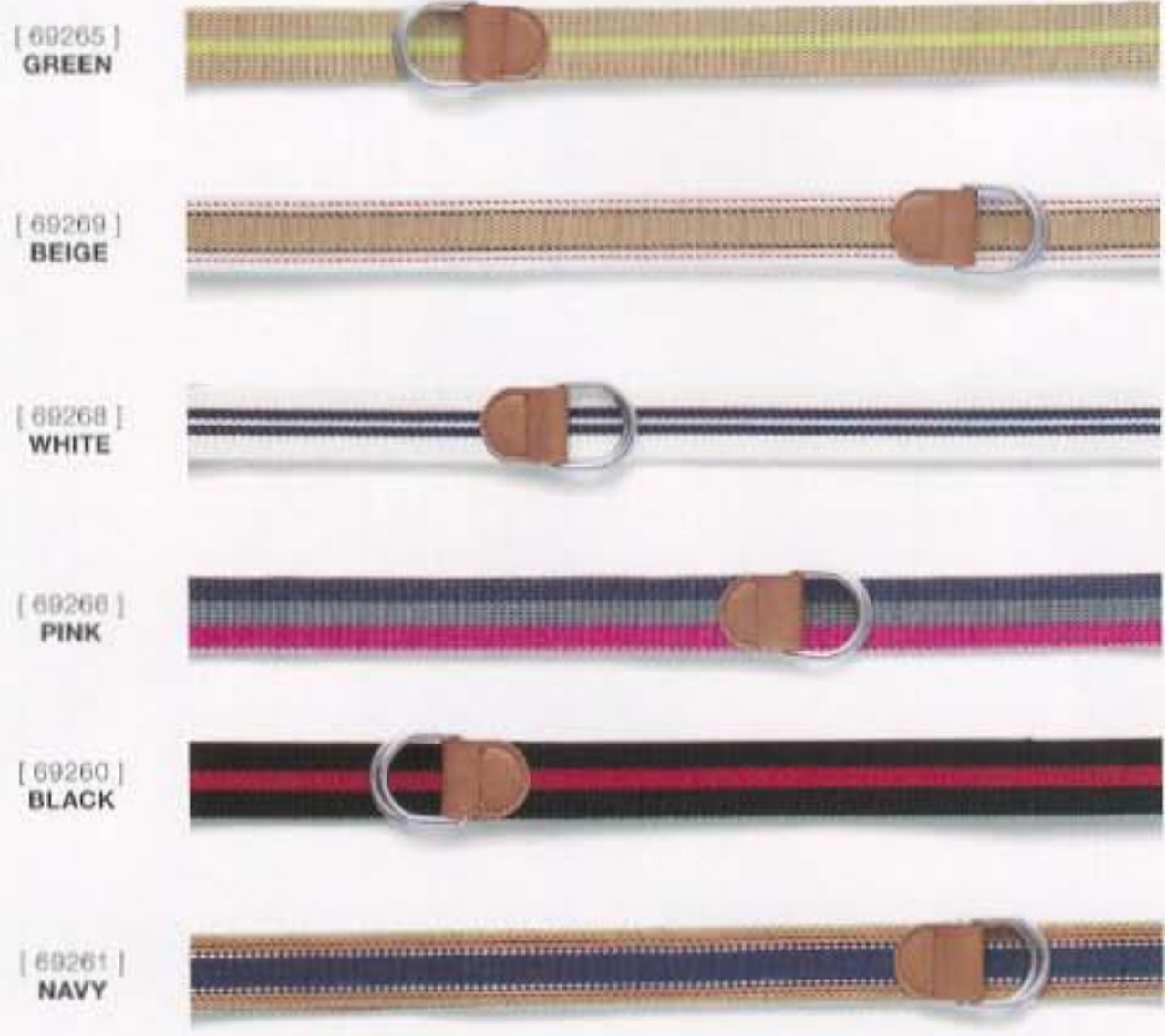
[69166]
PINK



[69168]
BROWN

Workshop Project" aimed for customized work wear designed to suit the demands of every field working person.

Goods collection

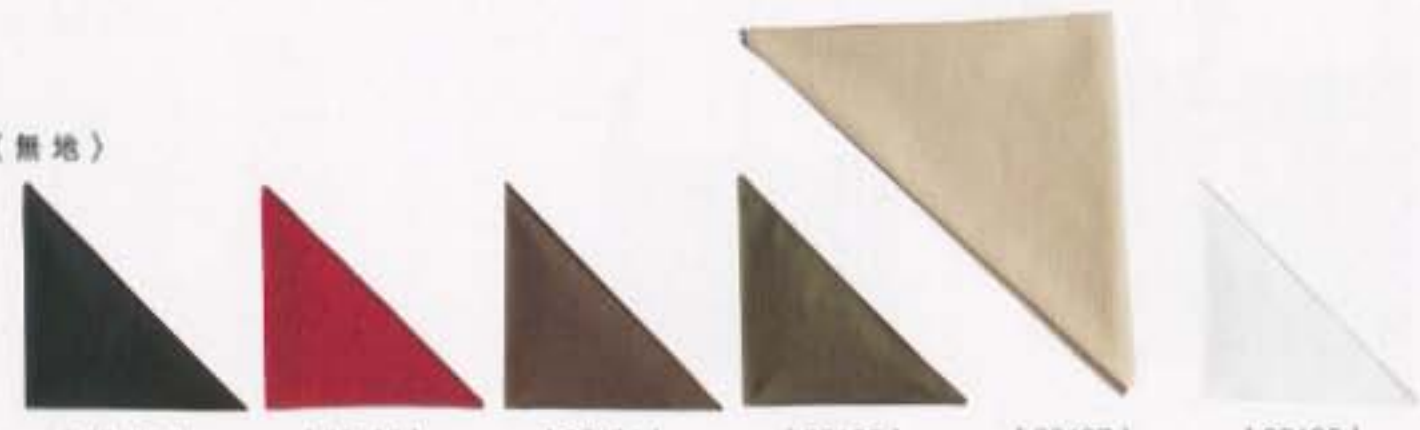


ベルト ユニセックス ¥1,300 (税込み価格 ¥1,365)

69260:ブラック / 69261:ネイビー / 69265:グリーン
69266:ピンク / 69268:ホワイト / 69269:ベージュ

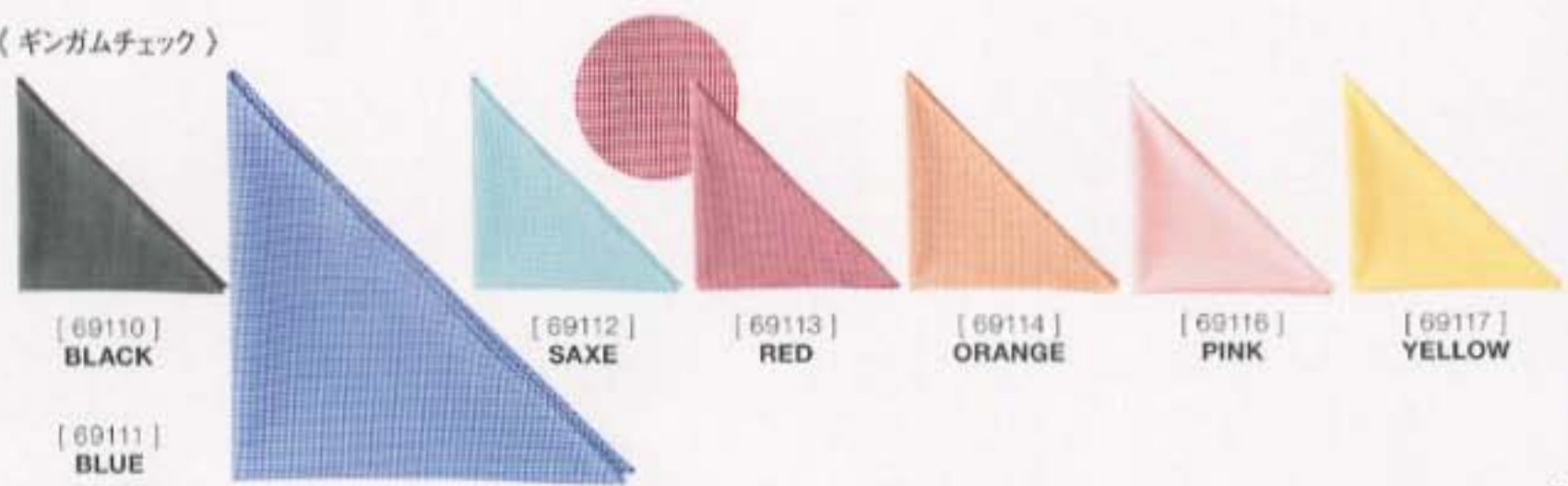
- 素材:アクリル100%
- サイズ:フリー(長さ115cm)

〈無地〉



[69120] BLACK [69123] RED [69124] BROWN [69125] KHAKI [69127] BEIGE [69128] WHITE

〈ギンガムチェック〉



[69110] BLACK [69111] BLUE [69112] SAXE [69113] RED [69114] ORANGE [69116] PINK [69117] YELLOW

三角巾 ユニセックス ¥1,500 (税込み価格 ¥1,575)

69120:ブラック / 69123:レッド / 69124:ブラウン
69125:カーキ / 69127:ベージュ / 69128:ホワイト

- 素材:綿100%
- サイズ:横105cm × 高さ52cm

69110:ブラック / 69111:ブルー / 69112:サックス
69113:レッド / 69114:オレンジ / 69116:ピンク
69117:イエロー

- 素材:ポリエステル87%・綿13%
- サイズ:横105cm × 高さ52cm

waist-pouch



ウエストポーチ ¥5,000 (税込価格 ¥5,250)

69310:ブラック / 69317:ベージュ

- 素材:ポリエステル65%・綿35%
- サイズ:フリー



waist-pouch



ウエストポーチ ¥5,000 (税込価格 ¥5,250)

69320:ブラック / 69327:ベージュ

- 素材:ポリエステル65%・綿35%
- サイズ:フリー

waist-pouch



ワンタッチで取り外しが出来て、ウエストの調整もラクラクです。

インカムや無線、キーホルダーや小道具を使い易くする嬉しい工夫です。



ウエスト内側に便利ポケット。取り外しができて使い易さ抜群です。

ウエストポーチを安定させる幅広いベルト仕様です。

ウエストポーチ ¥2,600 (税込み価格 ¥2,730)

69180:ブラック

- 素材:ポリエステル100%
- サイズ:フリー

big-pouch



ポーチ(大) ¥2,000
(税込み価格 ¥2,100)

69190:ブラック

- 素材:ポリエステル100%
- サイズ:フリー

ワンタッチで取り外しが出来て、肩ひもの長さも簡単調整です。

バックスタイル



薄型設計のポーチ(大)は動きやすく、使い易い。

small-pouch



ポーチ(小) ¥1,600
(税込み価格 ¥1,680)

69200:ブラック

- 素材:ポリエステル100%
- サイズ:フリー

バックスタイル



小さなボディにダブルジップで大きな収納。

組合せて出来る高機能なウエストポーチ。



Belt

ベルト ¥1,600
(税込み価格 ¥1,680)

69210:ブラック

- 素材:ポリエステル100%
- サイズ:フリー

機能性を高めるオプションのベルトは、コダワリの工夫がいっぱい。組合せ自由自在です。

ワンタッチ調整で簡単調整機能。



バックのズレ防止仕様。

キーホルダーや小道具用ループ。

品番	ページ	アイテム	価格(税込/価格)
61000	掲載なし	パンツ	4,000 (4,200)
61001	〃	〃	〃
61004	〃	〃	〃
61007	〃	〃	〃
61010	〃	〃	〃
61011	〃	〃	〃
61014	〃	〃	〃
61017	〃	〃	〃
61020	〃	〃	〃
61021	〃	〃	〃
61024	〃	〃	〃
61027	〃	〃	〃
61030	〃	〃	〃
61031	〃	〃	〃
61037	〃	〃	〃
61041	〃	〃	4,400 (4,620)
61044	〃	〃	〃
61047	〃	〃	〃
61049	〃	〃	〃
61051	〃	〃	8,400 (8,820)
61054	〃	〃	〃
61055	〃	〃	〃
61060	95	〃	5,800 (6,090)
61067	95	〃	〃
61071	95	〃	〃
61080	95	キュロット	4,500 (4,725)
61087	95	〃	〃
61091	95	〃	〃
61100	93	スカート	5,200 (5,460)
61110	93	パンツ	5,400 (5,670)
61120	93	〃	5,200 (5,460)
61130	94	〃	6,100 (6,405)
61131	94	〃	〃
61134	94	〃	〃
61137	94	〃	〃
61140	95	〃	〃
61141	95	〃	〃
61144	95	〃	〃

品番	ページ	アイテム	価格(税込/価格)
61147	95	パンツ	6,100 (6,405)
61150	94	〃	〃
61154	94	〃	〃
61157	94	〃	〃
61160	97	〃	6,700 (7,035)
61170	97	〃	〃
61180	27&90	〃	5,800 (6,090)
61181	27&90	〃	〃
61182	27&90	〃	〃
61183	27&90	〃	〃
61184	27&91	〃	〃
61187	27&91	〃	〃
61188	27&91	〃	〃
61189	27&91	〃	〃
61200	96	〃	11,000 (11,550)
61207	96	〃	〃
61210	93	ショートパンツ	6,000 (6,300)
61214	93	〃	〃
61218	93	〃	〃
61220	11&89	パンツ	6,500 (6,825)
61222	11&89	〃	〃
61223	11&89	〃	〃
61227	11&89	〃	〃
61230	87	〃	5,200 (5,460)
61237	87	〃	〃
61239	87	〃	〃
61240	87	〃	〃
61247	87	〃	〃
61249	87	〃	〃
61250	92	スカート	7,000 (7,350)
61258	92	〃	〃
62000	掲載なし	ブルゾン	5,900 (6,195)
62003	〃	〃	〃
62007	〃	〃	〃
62009	〃	〃	〃
62010	〃	〃	5,500 (5,775)
62017	〃	〃	〃
62044	〃	〃	10,500 (11,025)

品番	ページ	アイテム	価格(税込/価格)
62052	85	ブルゾン	10,700 (11,235)
62053	85	〃	〃
62055	85	〃	〃
62059	85	〃	〃
62060	84	〃	〃
62062	84	〃	〃
62063	84	〃	〃
62071	82	〃	8,800 (9,240)
62072	82	〃	〃
62073	82	〃	〃
62079	82	〃	〃
62080	81	〃	7,100 (7,455)
62081	81	〃	〃
62082	81	〃	〃
62083	81	〃	〃
62085	81	〃	〃
62090	掲載なし	シャツブルゾン	〃
62091	〃	〃	〃
62096	〃	〃	〃
62103	〃	ブルゾン	9,000 (9,450)
62110	〃	〃	7,700 (8,085)
62111	〃	〃	〃
62112	〃	〃	〃
62116	〃	〃	〃
62120	80	〃	9,500 (9,975)
62122	80	〃	〃
62124	80	〃	〃
62125	80	〃	〃
62130	83	〃	18,500 (19,425)
62131	83	〃	〃
62133	83	〃	〃
62134	83	〃	〃
63002	掲載なし	シャツ	3,500 (3,675)
63004	〃	〃	〃
63007	〃	〃	〃
63012	〃	〃	4,000 (4,200)
63017	〃	〃	〃
63040	〃	〃	6,400 (6,720)

品番	ページ	アイテム	価格(税込み価格)
63042	掲載なし	シャツ	6,400 (6,720)
63050	65	＊	5,300 (5,565)
63053	65	＊	＊
63057	65	＊	＊
63058	65	＊	＊
63060	掲載なし	＊	5,800 (6,090)
63063	65	＊	＊
63067	65	＊	＊
63068	65	＊	＊
63070	65	＊	5,600 (5,880)
63073	掲載なし	＊	＊
63077	＊	＊	＊
63078	65	＊	＊
63080	64	＊	5,300 (5,565)
63083	64	＊	＊
63087	64	＊	＊
63088	64	＊	＊
63090	73	＊	＊
63093	73	＊	＊
63094	73	＊	＊
63097	73	＊	＊
63100	72	＊	5,800 (6,090)
63103	72	＊	＊
63104	72	＊	＊
63107	72	＊	＊
63110	73	＊	5,300 (5,565)
63113	73	＊	＊
63114	73	＊	＊
63117	73	＊	＊
63120	72	＊	5,800 (6,090)
63123	72	＊	＊
63124	72	＊	＊
63127	72	＊	＊
63131	66	＊	＊
63137	66	＊	＊
63138	66	＊	＊
63141	66	＊	6,100 (6,405)
63147	66	＊	＊

品番	ページ	アイテム	価格(税込み価格)
63148	66	シャツ	6,100 (6,405)
63151	66	＊	＊
63157	66	＊	＊
63158	66	＊	＊
63160	67	＊	4,800 (5,040)
63161	67	＊	＊
63162	67	＊	＊
63163	67	＊	＊
63164	67	＊	＊
63166	67	＊	＊
63167	67	＊	＊
63170	67	＊	5,200 (5,460)
63171	67	＊	＊
63172	67	＊	＊
63173	67	＊	＊
63174	67	＊	＊
63176	67	＊	＊
63177	67	＊	＊
63193	掲載なし	＊	＊
63210	73	＊	5,300 (5,565)
63217	73	＊	＊
63218	73	＊	＊
63220	72	＊	5,800 (6,090)
63227	72	＊	＊
63228	72	＊	＊
63230	掲載なし	＊	＊
63237	＊	＊	＊
63238	＊	＊	＊
63246	＊	＊	4,800 (5,040)
63249	＊	＊	＊
63256	＊	＊	4,600 (4,830)
63259	＊	＊	＊
63261	69	＊	5,300 (5,565)
63262	69	＊	＊
63263	69	＊	＊
63265	69	＊	＊
63271	69	＊	5,100 (5,355)
63272	69	＊	＊

品番	ページ	アイテム	価格(税込み価格)
63273	69	シャツ	5,100 (5,355)
63275	69	＊	＊
63281	71	＊	5,500 (5,775)
63284	71	＊	＊
63292	68	＊	4,800 (5,040)
63295	68	＊	＊
63296	68	＊	＊
63302	68	＊	5,300 (5,565)
63305	68	＊	＊
63306	68	＊	＊
63312	70	＊	6,300 (6,615)
63316	70	＊	＊
63322	70	＊	6,800 (7,140)
63326	70	＊	＊
63332	掲載なし	＊	5,500 (5,775)
63334	＊	＊	＊
63336	＊	＊	＊
63338	＊	＊	＊
63340	19	＊	6,500 (6,825)
63341	19	＊	＊
63342	19	＊	＊
63343	18	＊	＊
63344	18	＊	＊
63345	19	＊	＊
63346	18	＊	＊
63347	19	＊	＊
63348	18	＊	＊
63349	19	＊	＊
63354	18	＊	＊
63360	19	＊	7,200 (7,560)
63361	19	＊	＊
63362	19	＊	＊
63363	18	＊	＊
63364	18	＊	＊
63365	19	＊	＊
63366	18	＊	＊
63367	19	＊	＊
63368	18	＊	＊

品番	ページ	アイテム	価格(税込み価格)
63369	19	シャツ	7,200 (7,560)
63374	18	〃	〃
65040	45	ポロシャツ	4,800 (5,040)
65041	45	〃	〃
65043	45	〃	〃
65044	45	〃	〃
65047	45	〃	〃
65048	45	〃	〃
65050	46	〃	〃
65051	46	〃	〃
65052	46	〃	〃
65053	46	〃	〃
65054	46	〃	〃
65100	48	〃	6,200 (6,510)
65101	48	〃	〃
65105	48	〃	〃
65108	48	〃	〃
65110	49	〃	〃
65111	49	〃	〃
65113	49	〃	〃
65115	49	〃	〃
65118	49	〃	〃
65121	41	〃	5,800 (6,090)
65122	41	〃	〃
65123	41	〃	〃
65124	41	〃	〃
65125	41	〃	〃
65130	掲載なし	長袖T-シャツ	5,200 (5,460)
65132	〃	〃	〃
65133	〃	〃	〃
65138	〃	〃	〃
65150	43	ポロシャツ	5,800 (6,090)
65152	43	〃	〃
65154	43	〃	〃
65157	43	〃	〃
65158	43	〃	〃
65159	43	〃	〃
65160	43	〃	6,700 (7,035)

品番	ページ	アイテム	価格(税込み価格)
65168	43	ポロシャツ	6,700 (7,035)
65171	52	〃	6,200 (6,510)
65172	52	〃	〃
65173	52	〃	〃
65176	52	〃	〃
65179	52	〃	〃
65180	掲載なし	〃	〃
65188	〃	〃	〃
65189	〃	〃	〃
65192	51	〃	5,200 (5,460)
65194	51	〃	〃
65195	51	〃	〃
65199	51	〃	〃
65200	39	〃	5,700 (5,985)
65201	39	〃	〃
65202	39	〃	〃
65203	39	〃	〃
65204	39	〃	〃
65210	53	〃	6,200 (6,510)
65211	53	〃	〃
65216	53	〃	〃
65221	掲載なし	〃	6,100 (6,405)
65222	〃	〃	〃
65225	〃	〃	〃
65226	〃	〃	〃
65228	〃	〃	〃
65230	50	〃	3,900 (4,095)
65231	50	〃	〃
65233	50	〃	〃
65234	50	〃	〃
65238	50	〃	〃
65240	25	〃	5,800 (6,090)
65241	25	〃	〃
65242	25	〃	〃
65243	25	〃	〃
65244	25	〃	〃
65245	25	〃	〃
65246	24	〃	〃

品番	ページ	アイテム	価格(税込み価格)
65247	25	ポロシャツ	5,800 (6,090)
65248	25	〃	〃
65250	25	〃	〃
65251	25	〃	〃
65253	25	〃	〃
65254	25	〃	〃
65255	25	〃	〃
65256	25	〃	〃
65257	25	〃	〃
65281	55	〃	6,800 (7,140)
65283	55	〃	〃
65285	55	〃	〃
65290	54	〃	7,600 (7,980)
65293	54	〃	〃
65294	54	〃	〃
65295	54	〃	〃
65300	21	〃	6,000 (6,300)
65301	21	〃	〃
65302	21	〃	〃
65304	21	〃	〃
65306	21	〃	〃
65308	21	〃	〃
65309	21	〃	〃
65310	21	〃	7,000 (7,350)
65311	21	〃	〃
65312	21	〃	〃
65314	21	〃	〃
65316	21	〃	〃
65318	21	〃	〃
65319	21	〃	〃
65321	9	〃	6,200 (6,510)
65322	9	〃	〃
65323	9	〃	〃
65326	9	〃	〃
65332	7	〃	〃
65334	7	〃	〃
65335	7	〃	〃
65338	7	〃	〃

品番	ページ	アイテム	価格(税込み価格)
65342	7	ポロシャツ	7,000(7,350)
65344	7	〃	〃
65345	7	〃	〃
65348	7	〃	〃
69030	103	エプロン	4,200(4,410)
69037	103	〃	〃
69041	103	〃	〃
69050	102	〃	2,900(3,045)
69057	102	〃	〃
69061	102	〃	〃
69070	102	〃	3,600(3,780)
69077	102	〃	〃
69081	102	〃	〃
69090	103	コブラー	4,200(4,410)
69097	103	〃	〃
69101	103	〃	〃
69110	105	三角巾	1,500(1,575)
69111	105	〃	〃
69112	105	〃	〃
69113	105	〃	〃
69114	105	〃	〃
69116	105	〃	〃
69117	105	〃	〃
69120	105	〃	〃
69123	105	〃	〃
69124	105	〃	〃
69125	105	〃	〃
69127	105	〃	〃
69128	105	〃	〃
69150	71	ベスト	4,300(4,515)
69151	71	〃	〃
69153	71	〃	〃
69160	104	エプロン	2,200(2,310)
69161	104	〃	〃
69162	104	〃	〃
69163	104	〃	〃
69164	104	〃	〃
69165	104	〃	〃

品番	ページ	アイテム	価格(税込み価格)
69166	104	エプロン	2,200(2,310)
69167	104	〃	〃
69168	104	〃	〃
69169	104	〃	〃
69171	掲載なし	〃	3,800(3,990)
69173	〃	〃	〃
69180	107	ウエストポーチ	2,600(2,730)
69190	107	ポーチ	2,000(2,100)
69200	107	〃	1,600(1,680)
69210	107	ベルト	〃
69221	掲載なし	ベスト	7,500(7,875)
69222	〃	〃	〃
69223	〃	〃	〃
69229	〃	〃	〃
69235	〃	エプロン	3,300(3,465)
69237	〃	〃	〃
69240	101	〃	4,000(4,200)
69247	101	〃	〃
69250	101	〃	3,300(3,465)
69257	101	〃	〃
69260	105	ベルト	1,300(1,365)
69261	105	〃	〃
69265	105	〃	〃
69266	105	〃	〃
69268	105	〃	〃
69269	105	〃	〃
69270	掲載なし	エプロン	4,500(4,725)
69280	〃	〃	4,000(4,200)
69290	〃	三角巾	3,000(3,150)
69291	〃	〃	〃
69301	〃	ベスト	7,000(7,350)
69303	〃	〃	〃
69310	106	ウエストポーチ	5,000(5,250)
69317	106	〃	〃
69320	106	〃	〃
69327	106	〃	〃
69330	28&99	エプロン	2,900(3,045)
69331	28&99	〃	〃

品番	ページ	アイテム	価格(税込み価格)
69332	28&99	エプロン	2,900(3,045)
69333	28&99	〃	〃
69334	28&99	〃	〃
69335	28&99	〃	〃
69336	28&99	〃	〃
69337	28&99	〃	〃
69338	28&99	〃	〃
69339	28&99	〃	〃
69343	28&99	〃	〃
69344	28&99	〃	〃
69345	28&99	〃	〃
69346	28&99	〃	〃
69347	28&99	〃	〃
69350	28&99	〃	2,600(2,730)
69351	28&99	〃	〃
69352	28&99	〃	〃
69353	28&99	〃	〃
69354	28&99	〃	〃
69355	28&99	〃	〃
69356	28&99	〃	〃
69357	28&99	〃	〃
69358	28&99	〃	〃
69365	100	〃	4,500(4,725)
69366	100	〃	〃
69375	100	〃	3,500(3,675)
69376	100	〃	〃
69385	100	キャップ	4,000(4,200)
69386	100	〃	〃
69395	100	サンバイザー	〃
69396	100	〃	〃
69403	101	エプロン	5,000(5,250)
69405	101	〃	〃

Order

商品の御注文の仕方

STEP 1

お客様のお好きなユニフォームをお選び下さい。

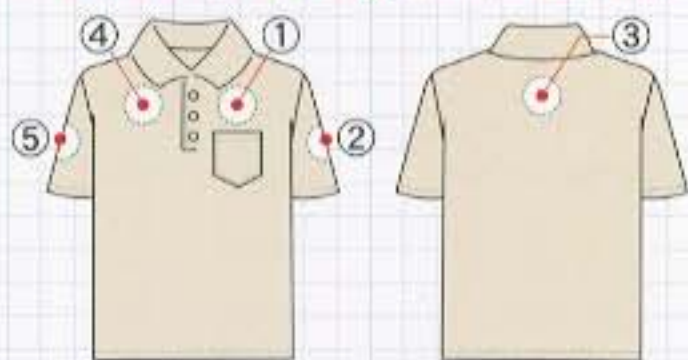
STEP 2

別冊エンブレムコレクションより、お客様のお好きなエンブレムをお選び下さい。

STEP 3

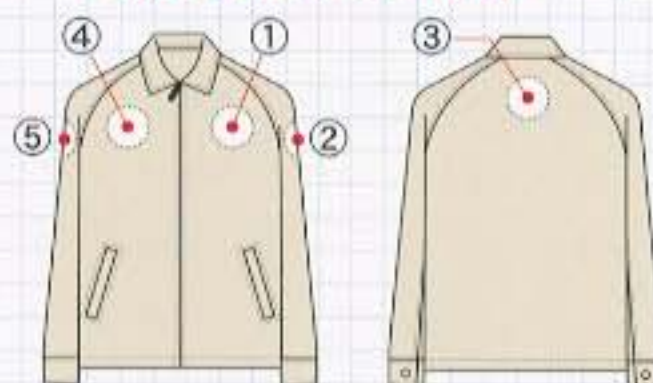
エンブレムをどこの位置に付けるか決めて下さい。下図の取付位置よりお選び下さい。

Polo-shirt / Long-sleeved T-shirt



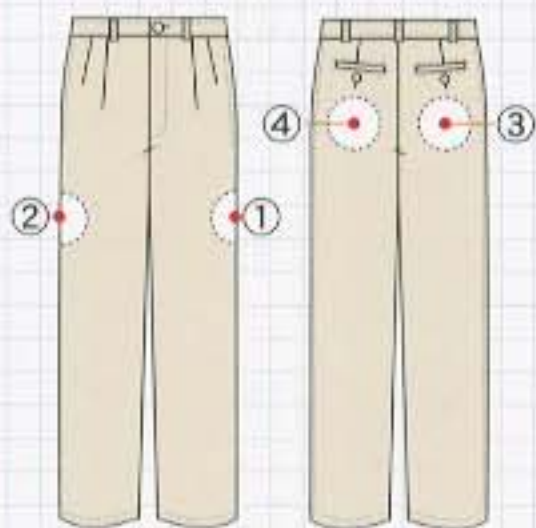
1.左胸 2.左袖 3.背面 4.右胸 5.右袖

Shirt / Blouson / Vest



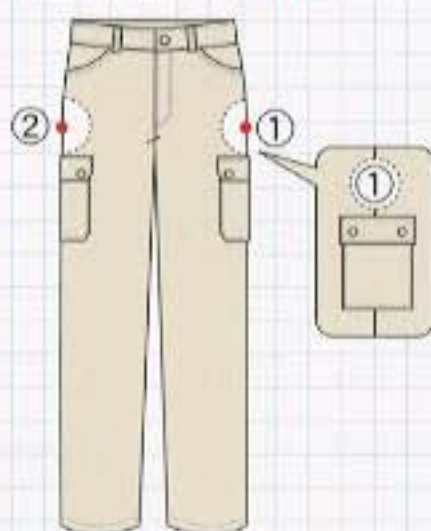
1.左胸 2.左袖 3.背面 4.右胸 5.右袖

Pants / Culotte



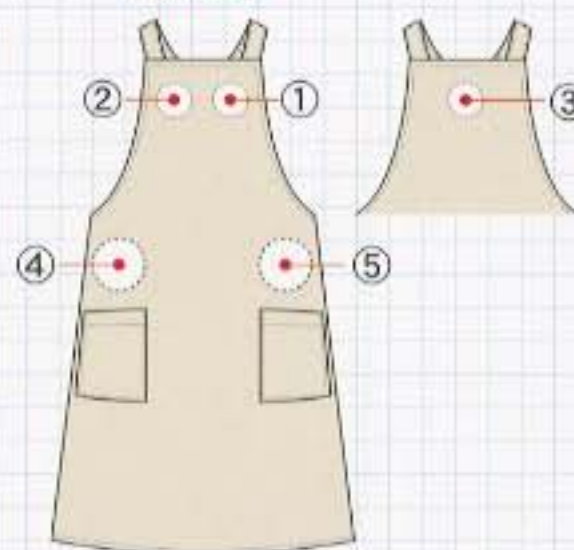
1.左側面 2.右側面
3.右バックポケット下 4.左バックポケット下

Cargo-Pants



1.左側面ポケット上
2.右側面ポケット上

Apron



1.左胸 2.右胸 3.中央
4.右ポケット上 5.左ポケット上

※細かなエンブレム位置は弊社にお任せ下さい。

STEP 4

これで、お客様だけのオリジナルユニフォームが完成です！

発注は販売店営業マンまでご連絡下さい。

Size Chart

サイズチャート

UNISEX (ヌード寸) BLOUSON / SHIRT / PANTS

	SS	S	M	L	LL	3L	4L	5L	6L	7L
チェスト	74~80	78~86	84~92	90~98	96~104	102~110	108~116	114~122	120~128	126~134
ウエスト	60~68	66~74	72~80	78~88	86~96	94~104	102~112	110~120	118~128	126~136

MEN'S PANTS (ヌード寸)

	SS	S	M	L	LL	3L	4L	5L	6L	7L
ウエスト	73	76	79	82	85	88	91	96	101	106

LADY'S PANTS (ヌード寸)

	SS	S	M	L	LL	3L	4L	5L	6L	7L
ウエスト	58	61	64	67	70	75	78	83	87	91
ヒップ	87	89	91	93	95	98	101	104	107	110

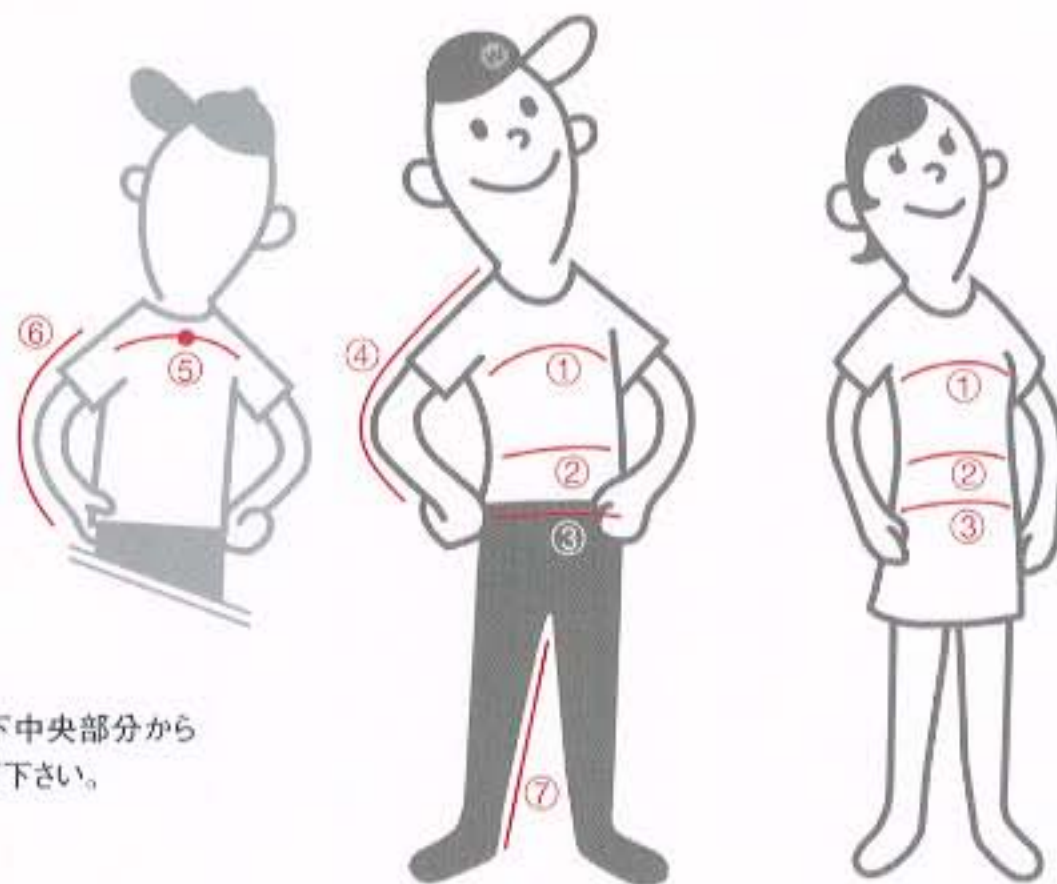
サイズの測り方・意味

④ 袖丈……肘を軽く曲げ、首の後ろ中心から肩の先を通り、腕の外側を通して手首までの長さを測って下さい。

⑤ 肩幅……肩先から肩先へ図のように山形に測る。

⑥ 袖丈……肩先から肘を通して手首まで測って下さい。

⑦ 股下……お手持ちのパンツで股下中央部分から内側の縫い目に沿って裾まで測って下さい。



① チェスト / バスト……メジャーを脇の真下から肩甲骨の上を水平に通るようにあてて測って下さい。バストはトップバストを測って下さい。

② ウエスト……ウエストの一番細い部分を測って下さい。
※商品の特徴によってウエスト寸法が異なりますが、ヌード寸を参照のうえお選び下さい。

③ ヒップ……まっすぐ立った姿勢でヒップの一番大きい部分の周囲を測って下さい。

購入上の御注意点

- エンブレムの単体売りはいたしません。
- サンプル納品の際には、エンブレムは縫い付けられておりません。
- オリジナルエンブレムも作成出来ます。販売店営業マンまでご相談下さい。
- エンブレムは「Sweepy」by.CleanTecの商品との組合せも可能です。

※ご注文方法につきましては、販売店営業マンまで御連絡下さい。



67200

原寸サイズ

タテ5.8cm × ヨコ10.0cm

(縫い付けタイプ)

さまざまなお仕事に応じて選べる、
スタッフのための少し大きなエンブレム。

"Workship Project" has So Many Emblem Collection!
Choose Your Favorite One!!



67201



67206

原寸サイズ

タテ5.8cm × ヨコ10.0cm

(縫い付けタイプ)



67202



67207

職業を選ばず、
幅広く使える
ベーシックな
スタッフ・エンブレム!!



67208



67210

原寸サイズ

タテ4.5cm × ヨコ11.0cm

(縫い付けタイプ)



67209



67211



67218



67219



67220

原寸サイズ

タテ4.5cm × ヨコ11.0cm

(縫い付けタイプ)



67165

原寸サイズ

タテ3.5cm × ヨコ8.0cm

(縫い付けタイプ)



67228

原寸サイズ

タテ3.5cm × ヨコ8.0cm

(縫い付けタイプ)



67166



67229



67227



67203
原寸サイズ

タテ3.5cm × ヨコ10.5cm

(縫い付けタイプ)

全9タイプの
カタチが選べる

お気に入りのウェアを
さらに楽しくカスタマイズ!

Let's Customize Your Uniform
More Smartly With This Emblem.



67205



67204



67009
原寸サイズ

タテ3.5cm × ヨコ10.5cm

(縫い付けタイプ)



67010



67011



67252



67251

原寸サイズ

タテ3.5cm × ヨコ10.5cm

(縫い付けタイプ)



67253



67222



67221

原寸サイズ

タテ3.5cm × ヨコ10.5cm

(縫い付けタイプ)



67223

WORKSHIP PROJECT®

Workship Project® stands for systemized work-wear designed to suit the demands of every hard working person.



67008

原寸サイズ

タテ4.1cm × ヨコ5.0cm

(縫い付けタイプ)



67007



67006



67013

原寸サイズ

タテ6.0cm × ヨコ6.0cm

(縫い付けタイプ)



67199

原寸サイズ

タテ6.0cm × ヨコ6.0cm

(縫い付けタイプ)



67012



67014



67198



67197



67004

原寸サイズ

タテ6.0cm × ヨコ6.0cm

(縫い付けタイプ)



67224

原寸サイズ

タテ6.0cm × ヨコ6.0cm

(縫い付けタイプ)



67003

原寸サイズ

タテ6.0cm × ヨコ6.0cm

(縫い付けタイプ)



67005



67226



67225



67002



67001

#FREE
SERVICE
CLEAN
FACTORY/DELIVERY
PROFESSIONAL



67217

原寸サイズ

タテ6.4cm × ヨコ8.0cm

(縫い付けタイプ)



67234

原寸サイズ

タテ6.0cm × ヨコ6.0cm

(縫い付けタイプ)



67215



67216



67233



67235



67230

原寸サイズ

タテ5.8cm × ヨコ10.0cm

(縫い付けタイプ)



67231



67232



67237



67238



67236

原寸サイズ

タテ4.5cm × ヨコ11.0cm

(縫い付けタイプ)



67121

原寸サイズ

タテ6.4cm × ヨコ8.0cm

(縫い付けタイプ)



67058

原寸サイズ

タテ6.4cm × ヨコ8.0cm

(縫い付けタイプ)



67122



67123



67059



67057



67062

原寸サイズ

タテ6.0cm × ヨコ6.0cm

(縫い付けタイプ)



67063

原寸サイズ

タテ6.0cm × ヨコ6.0cm

(縫い付けタイプ)



67124

原寸サイズ

タテ6.0cm × ヨコ6.0cm

(縫い付けタイプ)



67060



67061



67064



67065



67126



67125

FREE

SERVICE

CLEAN

FACTORY DELIVERY

PROFESSIONAL



67245

原寸サイズ

タテ6.0cm × ヨコ6.0cm

(縫い付けタイプ)



67032

原寸サイズ

タテ6.0cm × ヨコ6.0cm

(縫い付けタイプ)



お客さんに接する
サービス業を、
より楽しく
明るいイメージにする
エンブレムシリーズです!

This chart allows you to select
an emblem which
fits your work-style.



67247



67246



67030



67031



67054

原寸サイズ

タテ6.4cm × ヨコ6.4cm

(縫い付けタイプ)



67194

原寸サイズ

タテ6.4cm × ヨコ6.4cm

(縫い付けタイプ)



67055



67056



67195



67196



67068

原寸サイズ

タテ6.0cm × ヨコ6.0cm

(縫い付けタイプ)



67071

原寸サイズ

タテ6.0cm × ヨコ6.0cm

(縫い付けタイプ)



67066



67067



67069



67070



67074

原寸サイズ

タテ5.8cm × ヨコ10.0cm

(縫い付けタイプ)



67072



67073



67015



67017

原寸サイズ

タテ3.5cm × ヨコ10.5cm

(縫い付けタイプ)



67016



67040

原寸サイズ

タテ6.0cm × ヨコ6.0cm

(縫い付けタイプ)



67077

原寸サイズ

タテ6.0cm × ヨコ6.0cm

(縫い付けタイプ)



67033

原寸サイズ

タテ6.0cm × ヨコ6.0cm

(縫い付けタイプ)



67041



67042



67075



67076



67034



67035

原寸サイズ

タテ6.0cm × ヨコ6.0cm

(縫い付けタイプ)



67239

原寸サイズ

タテ6.0cm × ヨコ6.0cm

(縫い付けタイプ)



67037

原寸サイズ

タテ6.4cm × ヨコ6.4cm

(縫い付けタイプ)



67036



67240



67241



67038



67039

WORKSHIP PROJECT®

"Workship Project" stands for systemised work-wear designed to suit the demands of every hard working person.



67154
原寸サイズ

タテ6.4cm × ヨコ8.0cm

(縫い付けタイプ)



67115
原寸サイズ

タテ6.4cm × ヨコ8.0cm

(縫い付けタイプ)



67155



67116



67117



67120



67119



67118
原寸サイズ

タテ3.5cm × ヨコ10.5cm

(縫い付けタイプ)



67108



67107
原寸サイズ

タテ3.5cm × ヨコ10.5cm

(縫い付けタイプ)

"Workshop Project" stands for systemised work-wear designed to suit the demands of every hard working person.

FREE

SERVICE

CLEAN

FACTORY/DELIVERY

PROFESSIONAL

EMBLEM COLLECTION
Work Shop Project 2010



67113

原寸サイズ

タテ6.0cm × ヨコ6.0cm

(縫い付けタイプ)



67051

原寸サイズ

タテ6.0cm × ヨコ6.0cm

(縫い付けタイプ)



67112



67114



67053



67052



67109

原寸サイズ

タテ6.0cm × ヨコ6.0cm

(縫い付けタイプ)



67104

原寸サイズ

タテ6.4cm × ヨコ6.4cm

(縫い付けタイプ)



67111



67110



67105



67106



67129

原寸サイズ

タテ6.4cm × ヨコ8.0cm

(縫い付けタイプ)



67089

原寸サイズ

タテ6.4cm × ヨコ8.0cm

(縫い付けタイプ)



67127



67128



67088



67103

原寸サイズ

タテ5.8cm × ヨコ10.0cm

(縫い付けタイプ)



67101



67102



67099



67100



67098

原寸サイズ

タテ3.5cm × ヨコ10.5cm

(縫い付けタイプ)

FREE

SERVICE

CLEAN

FACTORY, DELIVERY

PROFESSIONAL

EARLIER COLLECTION
WWW.COSTUME.CO.JP



67085

原寸サイズ

タテ6.4cm × ヨコ6.4cm

(縫い付けタイプ)



67082

原寸サイズ

タテ6.0cm × ヨコ6.0cm

(縫い付けタイプ)



67091

原寸サイズ

タテ6.0cm × ヨコ6.0cm

(縫い付けタイプ)



67087



67086



67081



67090



67078



67079



67080

原寸サイズ

タテ3.5cm × ヨコ10.5cm

(縫い付けタイプ)



67083



67084

原寸サイズ

タテ5.8cm × ヨコ10.0cm

(縫い付けタイプ)

運送・宅配・デリバリー、
職場が違えばイメージも様々です。
工場などでの整備・開発・管理など
カジュアルスタイルでワーキング!!

This chart allows you to select
an emblem which fits your work-style.



67135

原寸サイズ

タテ6.4cm × ヨコ8.0cm

(縫い付けタイプ)



67048

原寸サイズ

タテ6.4cm × ヨコ8.0cm

(縫い付けタイプ)



67137



67136



67049



67050



67133

原寸サイズ

タテ6.0cm × ヨコ6.0cm

(縫い付けタイプ)



67045

原寸サイズ

タテ6.0cm × ヨコ6.0cm

(縫い付けタイプ)



67242

原寸サイズ

タテ6.0cm × ヨコ6.0cm

(縫い付けタイプ)



67134



67046



67047



67243



67244

FREE

SERVICE

CLEAN

FACTORY DELIVERY

PROFESSIONAL

EMBLEM COLLECTION
Work Shop Project 1/2019



67143

原寸サイズ

タテ3.5cm × ヨコ10.5cm

(縫い付けタイプ)



67142



67141

プロフェッショナルな仕事をアピール!!
工事現場のスタッフや監督、設計・管理も
エンブレムひとつで雰囲気が変わります。

This chart allows you to select
an emblem which fits your work-style.



67140

原寸サイズ

タテ4.5cm × ヨコ11.0cm

(縫い付けタイプ)



67138

原寸サイズ

タテ6.4cm × ヨコ6.4cm

(縫い付けタイプ)



67139



67094

原寸サイズ

タテ6.0cm × ヨコ6.0cm

(縫い付けタイプ)



67131

原寸サイズ

タテ6.4cm × ヨコ6.4cm

(縫い付けタイプ)



67132



67130



67093



67092

品番	ページ	品番	ページ	品番	ページ	品番	ページ
67001	P.07	67064	P.09	67116	P.13	67211	P.04
67002	P.07	67065	P.09	67117	P.13	67215	P.08
67003	P.07	67066	P.11	67118	P.13	67216	P.08
67004	P.07	67067	P.11	67119	P.13	67217	P.08
67005	P.07	67068	P.11	67120	P.13	67218	P.04
67006	P.06	67069	P.11	67121	P.09	67219	P.04
67007	P.06	67070	P.11	67122	P.09	67220	P.04
67008	P.06	67071	P.11	67123	P.09	67221	P.06
67009	P.05	67072	P.11	67124	P.09	67222	P.06
67010	P.05	67073	P.11	67125	P.09	67223	P.06
67011	P.05	67074	P.11	67126	P.09	67224	P.07
67012	P.07	67075	P.12	67127	P.15	67225	P.07
67013	P.07	67076	P.12	67128	P.15	67226	P.07
67014	P.07	67077	P.12	67129	P.15	67227	P.04
67015	P.11	67078	P.16	67130	P.18	67228	P.04
67016	P.11	67079	P.16	67131	P.18	67229	P.04
67017	P.11	67080	P.16	67132	P.18	67230	P.08
67030	P.10	67081	P.16	67133	P.17	67231	P.08
67031	P.10	67082	P.16	67134	P.17	67232	P.08
67032	P.10	67083	P.16	67135	P.17	67233	P.08
67033	P.12	67084	P.16	67136	P.17	67234	P.08
67034	P.12	67085	P.16	67137	P.17	67235	P.08
67035	P.12	67086	P.16	67138	P.18	67236	P.08
67036	P.12	67087	P.16	67139	P.18	67237	P.08
67037	P.12	67088	P.15	67140	P.18	67238	P.08
67038	P.12	67089	P.15	67141	P.18	67239	P.12
67039	P.12	67090	P.16	67142	P.18	67240	P.12
67040	P.12	67091	P.16	67143	P.18	67241	P.12
67041	P.12	67092	P.18	67154	P.13	67242	P.17
67042	P.12	67093	P.18	67155	P.13	67243	P.17
67045	P.17	67094	P.18	67165	P.04	67244	P.17
67046	P.17	67098	P.15	67166	P.04	67245	P.10
67047	P.17	67099	P.15	67194	P.10	67246	P.10
67048	P.17	67100	P.15	67195	P.10	67247	P.10
67049	P.17	67101	P.15	67196	P.10	67251	P.06
67050	P.17	67102	P.15	67197	P.07	67252	P.06
67051	P.14	67103	P.15	67198	P.07	67253	P.06
67052	P.14	67104	P.14	67199	P.07		
67053	P.14	67105	P.14	67200	P.03		
67054	P.10	67106	P.14	67201	P.03		
67055	P.10	67107	P.13	67202	P.03		
67056	P.10	67108	P.13	67203	P.05		
67057	P.09	67109	P.14	67204	P.05		
67058	P.09	67110	P.14	67205	P.05		
67059	P.09	67111	P.14	67206	P.03		
67060	P.09	67112	P.14	67207	P.03		
67061	P.09	67113	P.14	67208	P.03		
67062	P.09	67114	P.14	67209	P.04		
67063	P.09	67115	P.13	67210	P.04		